



TBi ClearVision II

Маска сварщика с автоматическим затемнением
CV-II (AUT) VAR DIN 9-13 MMA-MIG-TIG

Для MIG/MAG-, TIG- и плазменной сварки

Фильтр на экологических солнечных батареях

Плавно регулируемое затемнение

Технические характеристики

Автоматическая маска сварщика TBI ClearVision II

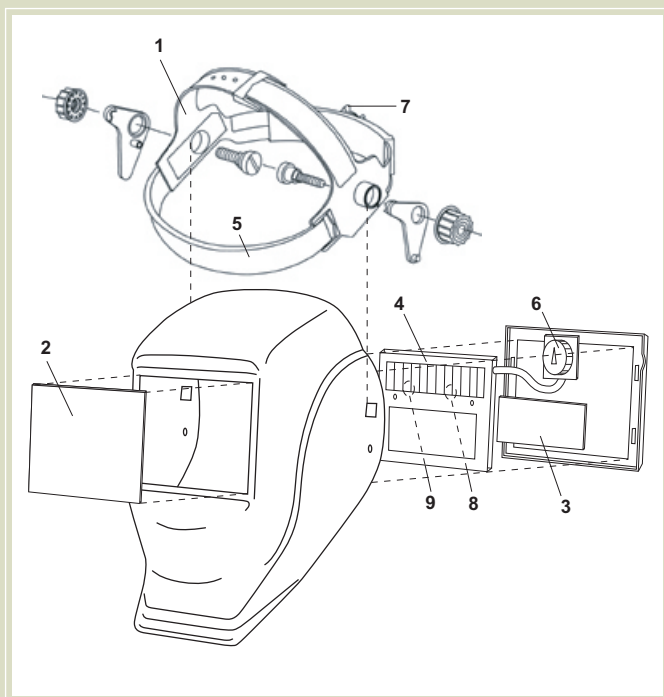
Рабочий участок экрана	90 x 40 мм
Минимальная степень затемнения	DIN 3
Максимальная степень затемнения	DIN 9 –13, плавно регулируется
UV / IR-защита	всегда активна, DIN 16
Скорость затемнения (от светлого к темному)	1/20000 сек
Задержка просветления (от темного к светлому)	0.1 – 0.8 сек., настраиваемая
Чувствительность опто-электронных датчиков	Плавно регулируется
Источник энергии	солнечная батарея, не нужна замена батарей
Температурный диапазон	от - 5 °C до 55 °C
Вес	490 г
Гарантия	1 год
Технические требования	сертифицировано в соответствии EN379 и En175

Информация для заказа

TBi ClearVision II, DIN 9 -13

714P101016





- 1 Наголовник в сборе
- 2 Внешнее защитное стекло
- 3 Внутреннее защитное стекло
- 4 Автоматически затемняющийся фильтр, DIN 9 -13
- 5 Потоудерживающая полоска
- 6 Регулятор затемнения
- 7 Регулятор степени затянутости наголовника
- 8 Регулятор ‚Delay‘ (‘‘Задержка’’) для регулирования задержки просветления стекла по окончании сварки
- 9 Регулятор ‚Sensitivity‘ (‘‘Чувствительность’’) для настройки чувствительности датчика

Поз. Описание Part. No.

Запасные части

1	Наголовник в сборе	714P002056
2	Внешнее защитное стекло	714P002071
3	Внутреннее защитное стекло	714P102073
4	Автоматический фильтр, DIN 9-13	714P102089
5	Потоудерживающая полоска	714P002057

Настройки

▪ **Настройка степени затемнения**

Во время сварочного процесса интенсивность затемнения может быть плавно отрегулирована от DIN 9 до DIN 13 посредством поворачивания регулятора с внешней стороны маски.

Степень затемнения должна быть выбрана в соответствии со сварочным процессом и может быть легко приспособлена к работе.

▪ **Чувствительность датчиков**

Чувствительность оптического датчика может быть плавно настроена регулятором ‚Sensitivity‘ (‘‘Чувствительность’’).

▪ **Задержка просветления**

Регулятор ‚Delay‘ (‘‘Задержка’’) служит для настройки задержки просветления - промежутка времени после которого фильтр автоматически светлеет, если не обнаружена дуга. Эта особенность предотвращает преждевременное просветление фильтра, когда дугу трудно обнаружить или когда шов еще не остыл после сварки.

