

## 5. Гарантийные обязательства

5.1 Завод изготовитель гарантирует соответствие параметров плазмотрона указанным в данном паспорте при соблюдении потребителем условий эксплуатации.

Срок гарантии от производственных дефектов составляет 3 месяца со дня отгрузки продавцом

Гарантия не распространяется на быстроизнашивающиеся комплектующие (сопла, диффузоры, электроды, защитные и дистанционные насадки, уплотнительные кольца).

5.2 В случае обнаружения неисправности по вине изготовителя обращайтесь к официальному дистрибьютору **TBi industries** в России, компании **ООО «Технотерм-С»**:  
тел./факс (812) 458-85-64

Без настоящего паспорта и отметки ОКК о приемке продукции претензии по качеству не принимаются.

### ООО "ТЕХНОТЕРМ-С"

Официальный дистрибьютор **TBi industries** (Германия)

e-mail: [info@tehnoterm-s.ru](mailto:info@tehnoterm-s.ru) тел. факс. (812) 458-85-64

<http://www.tehnoterm-s.ru>

Подпись:

Дата:



ООО «ТЕХНОТЕРМ-С»

Плазмотрон  
ТТР-141



Паспорт

### ООО "ТЕХНОТЕРМ-С"

Официальный дистрибьютор и партнер **TBi industries** (Германия)

e-mail: [info@tehnoterm-s.ru](mailto:info@tehnoterm-s.ru) тел. факс. (812) 458-85-64

<http://www.tehnoterm-s.ru>

### 1. Общие сведения об изделии

1.1 Плазмотрон ТТР-141 предназначен для резки различных металлов и сплавов толщиной до 35-40 мм (для стали) на токах до 150 А при ПВ 60%.

1.2 Плазмотрон изготовлен TBi industries GmbH (Германия) в соответствии с евростандартом **IEC 60974-7**

Дистрибьютор ООО «Технотерм-С

тел./факс (812) 458-85-64

Сайт: [www.tehnoterm-s.ru](http://www.tehnoterm-s.ru) e-mail: [info@tehnoterm-s.ru](mailto:info@tehnoterm-s.ru)

### 2. Технические характеристики

Ток, А	150
Продолжительность включения при длительности цикла 10 мин., ПВ,%	60
Тип охлаждения	Воздух
Давление воздуха, атм.	4,5-5
Средний расход воздуха, л/мин	220
Длина (м)	6; 12; 15
Вес, кг	1,05 (1,5 м)

### 3. Стандартная комплектация

Плазмотрон 447P141106 (для ручной резки, L=6м)	} Монокабель с центральным адаптером (6,12,15 м =XX)
447P141112 (для ручной резки, L=12м)	

В плазмотроне установлены:

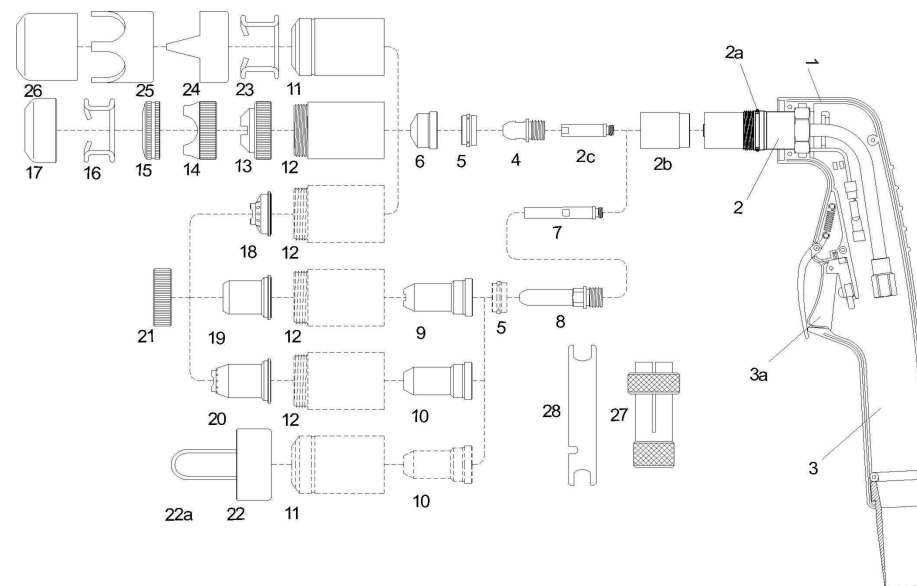
Кольцо	365P190180
Изолятор	446P102003
Диффузор	441P020300
Электрод	441P010001
Диффузор	441P020010
Сопло Ø 1,9 мм	441P020004
Насадка защитная	441P010401
Пружина дистанционная	441P020009

### 4. Устройство и принцип работы

4.1 Плазмотрон состоит из головной части (корпус, ручка, сменные комплектующие) и кабеля с раздельным типом подключения тока, газа и управления, либо с центральным адаптером.

4.2 В процессе работы необходимо следить за состоянием сопла и электрода. При изношенности сопла и электрода необходимо заменить. Средний расход – 1 комплект на 8 часов работы.

**ВНИМАНИЕ!** Работа в режиме, превышающем номинальный, недопустима, т.к. приводит к разрушению плазмотрона.



Позиция	Наименование	Артикул
1	Корпус плазмотрона ТТР 141 в комплекте с ручкой	447P141001
2	Корпус плазмотрона ТТР 141 ручной	447P141002
3	Ручка для плазмотрона	380P200002
2a	Кольцо	365P190180
2b	Изолятор	446P102003
2c	Диффузор	446P102002
4	Электрод	441P010001
5	Диффузор	441P020010
6	Сопло	441P020001 ø 1,1 441P020002 ø 1,4 441P020003 ø 1,7 441P020004 ø 1,9 441P020005 ø 3.0
12	Насадка защитная	441P010401
24	Пружина дистанционная	441P020009