



ООО «ТЕХНОТЕРМ-С»

7. Гарантийные обязательства

7.1 Поставщик гарантирует соответствие параметров изделия указанным в данном паспорте при соблюдении потребителем условий эксплуатации.

Срок гарантии составляет 1 год со дня отгрузки продавцом

7.2 В случае обнаружения неисправности по вине изготовителя обращайтесь к официальному дистрибьютору Tbi industries в России, компании ООО «Технотерм-С».

ВНИМАНИЕ!

Без настоящего паспорта и отметки ОКК о приемке продукции претензии по качеству не принимаются.

АВТОМАТИЧЕСКАЯ МАСКА СВАРЩИКА Tbi CLEAR VISION II (С РЕГУЛИРОВКОЙ – 714P101016)

Паспорт

№.

ООО «ТЕХНОТЕРМ-С»

Официальный дистрибьютор Tbi industries GmbH (Германия)

e-mail:info@tehnoterm-s.ru тел. факс. (812) 458-85-64

www.tehnoterm-s.ru

Подпись:

Дата:

ООО «ТЕХНОТЕРМ-С»

Официальный дистрибьютор Tbi industries (Германия)

e-mail:info@tehnoterm-s.ru тел. факс. (812) 458-85-64

www.tehnoterm-s.ru

1. Общие сведения об изделии

Автоматическая сварочная маска **TBi Clear Vision CV II** является средством защиты нового поколения, оснащена жидкокристаллическим индикатором, оптическим электронным контролем, солнечной батареей, микроэлектроникой. Маску можно использовать при различных видах сварки, резки, напыления и строжки.

Автоматическая сварочная маска **TBi Clear Vision CV II** оснащенная набором фильтров, способными темнеть. Сварочная маска обеспечивают сварщику постоянную УФ/ИК - защиту, даже когда фильтр прозрачный. Корпус маски изготовлен из высокополимерных материалов, износо- и термостойчив.

2. Технические характеристики

Тип маски	С регулировкой
Артикул	714P101016
Рабочий участок светофильтра	90 x 40 мм
Степень затемнения	DIN 9 - 13
УФ/ИК - защита	DIN 16
Скорость затемнения	1/20000 сек
Чувствительность	Плавная регулировка
Скорость просветления	0,1-0,8 сек
Источник питания	Солнечная батарея
Температурный диапазон	От -5 °C до 55 °C
Вес	490 г

3. Комплектация

Корпус маски	1 шт.
Наголовник	1 шт.
Руководство по эксплуатации	1 шт.

4. Введение в эксплуатацию

1. Соберите маску, как показано на рисунке.

Источником питания для маски **TBi Clear Vision CV II** являются солнечные элементы с литиевой батареей. Их работа контролируется автоматически. Вы можете использовать маску в любое время.

2. Выбор степени затемнения. После автоматического затемнения стекла, сварщик может произвести дополнительную настройку с помощью регулятора затемнения (6) движением по направлению стрелки.

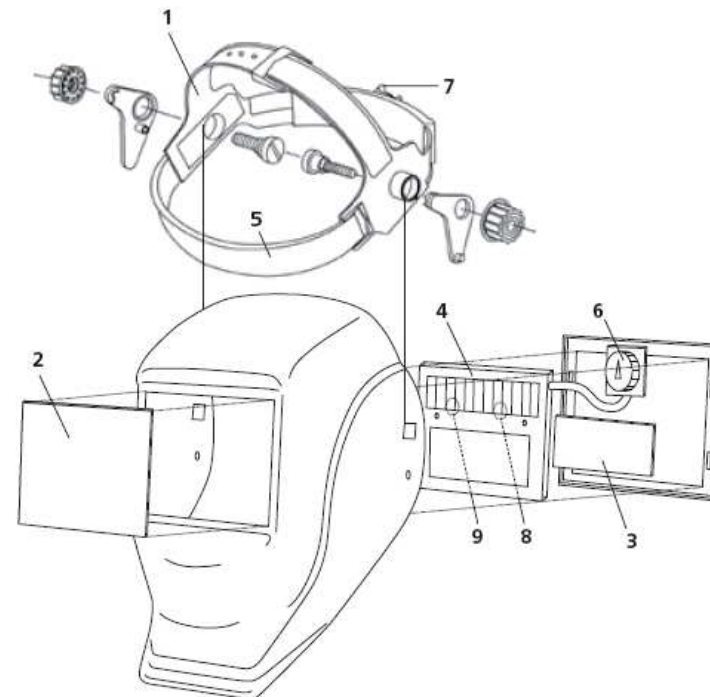
3. Выбор времени задержки затемнения стекла после окончания сварки. С помощью ручки (8) на задней панели картриджа можно установить время затемнения стекла после окончания сварки, от 0.1 до 0.8 секунд. **MIN**(0.1) – подходит для точечной сварки, **MAX**(0.8)- для сварки с высоким током.

4. Выбор чувствительности. Путем настройки ручки (9) на задней панели картриджа можно отрегулировать чувствительность относительно внешнего освещения. **MIN** – светочувствительность уменьшается, подходит для сварки с высоким током или сварки при ярком свете (свет от лампы или солнечный свет). **MAX** – светочувствительность увеличивается, подходит для сварки с малым током и сварки в условиях плохой освещенности, а также при TIG сварке.

5. Сварщик может регулировать размеры наголовника, используя регулятор (7) в соответствии с условиями на рабочем месте и обзором рабочей поверхности.

5. Меры предосторожности

- Не устанавливать на маску детали, не указанные в данном паспорте. При несанкционированных изменениях и использовании неразрешенных деталей гарантия не распространяется. Всё это может также быть опасным для вашего здоровья.
- Если стекло не темнеет при поджиге дуги, немедленно прекратите сварочные работы
- Не погружайте стекло в воду, если модель не является водостойкой.
- Не используйте растворители в целях обработки стекол и остальных комплектующих.
- Рекомендуемый температурный диапазон: от -5 °C до 55 °C. Не используйте предлагаемую маску при температурах, не соответствующих указанному диапазону.



1.	Наголовник в сборе	6.	Регулятор затемнения
2.	Внешнее защитное стекло	7.	Регулятор степени затянутости наголовника
3.	Внутреннее защитное стекло	8.	Ручка регулирования времени затемнения стекла после окончания сварки
4.	Автоматический фильтр, DIN 9-13	9.	Ручка настройки чувствительности
5.	Потоудерживающая полоска		

Несоблюдение приведенных выше указаний и инструкции в целом может привести к нежелательным последствиям.

6. Инструкция по эксплуатации

- Убедитесь, что степень затемнения маски подходит для вашей работы.
- Данная маска и стекла не подходят для потолочной и лазерной сварки, а также лазерной резки.
- Маска предназначена для защиты глаз и лица от искр, брызг и вредных излучений при нормальном режиме сварки. Она не защищает от крайне опасного воздействия при работе со шлифовальным кругом. Ее ни в коем случае нельзя использовать при шлифовке.
- Проверяйте маску на предмет светонепроницаемости перед каждым использованием. Кроме того, каждый раз следует проверять чистоту защитных стекол и чувствительных элементов.
- Перед каждым использованием проверяйте маску на предмет повреждений. При обнаружении царапин, трещин и прочих повреждений данные детали следует немедленно заменить.