

- 5. Гарантийные обязательства**
- 5.1. Завод изготовитель гарантирует соответствие параметров горелки указанным в данном паспорте при соблюдении потребителем условий эксплуатации.
- 5.2. Инструкция по эксплуатации горелок находится на нашем сайте по адресу www.tehnoterm-s.ru в разделе «Документация».
- 5.3. Срок гарантии составляет 6 месяцев со дня отгрузки продавцом. Гарантия не распространяется на быстроизнашивающиеся комплектующие (сопла, наконечники, держатели наконечников, каналы направляющие, газовые диффузоры), а также на горелку в целом в случае комплектации неоригинальными запасными и расходными частями.
- 5.4. В случае обнаружения неисправности по вине изготовителя обращайтесь к официальному дистрибьютору **TBi Industries в России, компании ООО «ПКФ ТЕХНОТЕРМ-С»**

Без настоящего паспорта и отметки ОКК о приемке продукции претензии по качеству не принимаются.

ООО "ПКФ ТЕХНОТЕРМ-С"

Официальный дистрибьютор TBi Industries (Германия)

e-mail: info@tehnoterm-s.ru тел./факс. (812) 458-85-64

<http://www.tehnoterm-s.ru>

Подпись:

Дата:



ООО «ПКФ ТЕХНОТЕРМ-С»

**Горелка
для дуговой полуавтоматической сварки
в защитных газах**

TBi XP 565 Expert Plus

Паспорт

ООО "ПКФ ТЕХНОТЕРМ-С"

Официальный дистрибьютор TBi Industries (Германия)

e-mail: info@tehnoterm-s.ru тел./факс. (812) 458-85-64

<http://www.tehnoterm-s.ru>

- 1. Общие сведения об изделии**
- 1.1 Горелка TBi XP-565 Expert Plus предназначена для полуавтоматической сварки плавящимся электродом в среде защитных газов
- 1.2 Горелка изготовлена TBi Industries GmbH (Германия) в соответствии с евростандартом **IEC 60974-7**

Дистрибьютор ООО «ПКФ ТЕХНОТЕРМ-С»:
г. Санкт-Петербург, тел. (812) 458-85-64
Сайт: www.tehnoterm-s.ru e-mail: info@tehnoterm-s.ru

2. Технические характеристики

Номинальный сварочный ток (сварка в CO ₂) А	450
Номинальный сварочный ток (сварка в смеси Ar-CO ₂) А	400
Продолжительность включения при длительности цикла 10 мин., ПВ,%	60
Тип охлаждения	газовое
Диаметр электродной проволоки, мм	1,0-1,6
Длина, м	3(4)(5)

3. Стандартная комплектация

Горелка TBi XP 565 Expert Plus 145P3360X0 (L 3,4,5 м =X)
В горелке установлены:
Канал напр.(Ø пров. 1,2-1,6) (L 3, 4, 5 м =X) 324P2545X4
Наконечник M8 L=37 мм Ø 1,2 340P121282
Держатель наконечника 342P054843
Сопло коническое Ø 18мм 345P070843

4. Устройство и принцип работы

- 4.1 Горелка предназначена для подачи токоведущей электродной проволоки и защитного газа в зону сварки.
- 4.2 Горелка состоит из головной части (корпус, ручка, сменные комплектующие), коаксиального комбинированного кабеля, канала направляющего и суппорта с евроадаптером. Евроадаптер осуществляет совмещенный подвод тока, электродной проволоки, защитного газа и сигнала цепей управления.
- 4.3 В процессе работы необходимо следить за состоянием наконечника, сопла и спирали. Наконечник и сопло очищать от брызг металла. При изношенности заменять. Для продления срока службы рекомендуется использование антипригарных средств (спрей, паста) компании TBi.

ВНИМАНИЕ! Работа в режиме, превышающем номинальный, недопустима, т.к. приводит к разрушению горелки.

Спираль и наконечник должны соответствовать подаваемой электродной проволоке!



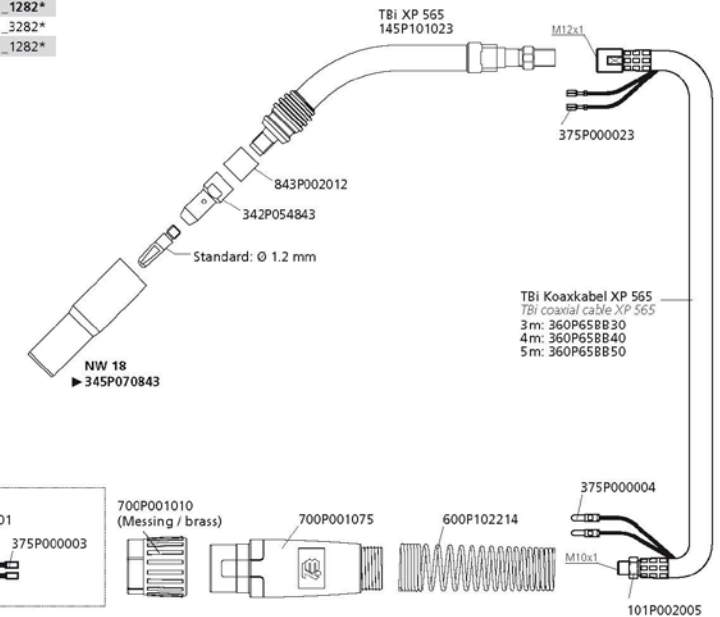
TBi XP 565

Kühlt / Cooling method	Belastbarkeit (A) / Rating (A) Mix (M2.1) CO ₂	Einschaltdauer / Duty cycle (10 min.)	Draht-Ø / Wire diam. (mm)
Gas / gas	400 450	60 %	1.0 - 1.6

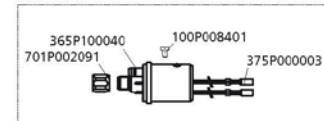
Typ / Type	Anschluss / Connector	Taster / Trigger	Biegung / Bend	Anschlussmutter / Adapter nut	Art. Nummer / Part no.
TBi XP 565	Euro	Standard	45°	Messing / brass	145P3360_0*

Stromdüsen / Contact tips

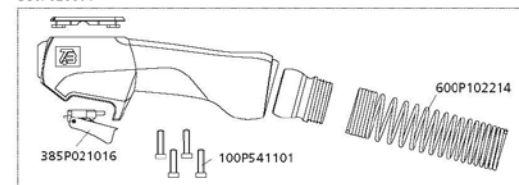
► M8x37, ECu	340P_1282*
M8x37, CuCrZr	340P_3282*
M8x37 Alu, ECu	341P_1282*



ESG kpl. / ESG cpl. 701P001048



Griffschale kpl. / Handle cpl. kit 380P020004



Drahtführungen / Wire guides m Ø 1.0 - 1.2 Ø 1.2 - 1.6

Drahtführungsspirale für Stahldraht / Liner for steel wire	rot / red	gelb / yellow
3	324P204534	► 324P254534
4	324P204544	► 324P254544
5	324P204554	► 324P254554

► Standard / Standard

*Bitte an Leerstelle entsprechende Angaben für Brennerlänge oder Drahtdurchmesser einsetzen, z.B. 12 für 1.2 mm oder 3 für 3 m. At the blank, please insert suitable information for torch length or wire diameter, e.g. 12 for 1.2 mm or 3 for 3 m.

Не допускается заправка проволоки при изогнутом или свернутом кабеле горелки!