

6. Гарантийные обязательства

- 6.1 Завод изготовитель гарантирует соответствие параметров маски указанным в данном паспорте при соблюдении потребителем условий эксплуатации.
- 6.2 Срок гарантии составляет 1 год от даты продажи, указанной в данном паспорте. Гарантия не распространяется на быстроизнашивающиеся комплектующие (стекла внутренние и внешние).
- 6.3 В случае обнаружения неисправности по вине изготовителя обращайтесь к официальному дистрибьютору **TBi Industries** в России, компании **ООО «ПКФ ТЕХНОТЕРМ-С»**.
- 6.4 Маски и комплектующие продаются в соответствии с общими условиями осуществления продаж фирмы **TBi**, которые представлены на нашем сайте по адресу www.tehnoterm-s.ru в разделе «Документация».

Без настоящего паспорта и отметки ОКК о приемке продукции претензии по качеству не принимаются.

ООО "ПКФ ТЕХНОТЕРМ-С"

Официальный дистрибьютор TBi Industries (Германия)

e-mail: info@tehnoterm-s.ru тел. факс. (812) 458-85-64

<http://www.tehnoterm-s.ru>

Подпись:

Дата:



ООО «ПКФ ТЕХНОТЕРМ-С»

АВТОМАТИЧЕСКАЯ МАСКА СВАРЩИКА

TBi ArcVisor

Арт. 714P101019

Паспорт №



Изготовлено в соответствии с
EN379, EN175.

ООО "ТЕХНОТЕРМ-С"

Официальный дистрибьютор TBi Industries (Германия)

e-mail: info@tehnoterm-s.ru тел. факс. (812) 458-85-64

www.tehnoterm-s.ru

1. Общие сведения об изделии

Автоматическая сварочная маска **TBi ArcVisor** является средством защиты нового поколения, оснащена жидкокристаллическим индикатором, оптическими электронными сенсорами, солнечной батареей, микроэлектроникой. Маску можно использовать для MIG/MAG-, TIG-сварки, плазменной резки, плазменной сварки и заточки/шлифовки.

Автоматическая сварочная маска **TBi ArcVisor** оснащена самозатемняющимся светофильтром и обеспечивает сварщику постоянную УФ/ИК - защиту, даже когда фильтр прозрачный. Корпус маски изготовлен из высокополимерных материалов, износо- и термостойчив.

2. Технические характеристики

Тип маски	С регулировкой
Артикул	714P101019
Рабочий участок светофильтра	98 x 43 мм
Степень затемнения	DIN 9 – 13, плавно регулируется
УФ/ИК - защита	DIN 16, всегда активна
Оптический класс светофильтра	1 / 2 / 1 / 1
Скорость затемнения	1/30000 сек (норм.), 1/1250 сек. при -5 °С
Чувствительность	Плавно регулируемая
Скорость просветления	0.25-0.8 сек., настраиваемая
Источник питания	Солнечная батарея
Диапазон рабочих температур	От -5 °С до 55 °С
Температура хранения	От -20 °С до 70 °С
Вес	450 г

3. Комплектация

Корпус маски	1 шт.
Наголовник	1 шт.
Руководство по эксплуатации	1 шт.

4. Введение в эксплуатацию

1. Соберите маску, как показано на рисунке.

Источником питания для маски **TBi ArcVisor** являются солнечные элементы с литиевой батареей. Их работа контролируется автоматически. Вы можете использовать маску в любое время.

2. После автоматического затемнения стекла степень затемнения может быть дополнительно плавно отрегулирована от DIN 9 до DIN 13 посредством поворачивания регулятора затемнения (8) с внешней стороны маски.

3. Выбор времени задержки просветления фильтра после окончания сварки осуществляется с помощью регулятора **DELAY TIME** (4) на задней панели фильтра: можно установить время затемнения стекла после окончания сварки от 0.25 до 0.8 секунды. **Short** (0.25) – подходит для точечной сварки, **Long** (0.8) – для сварки с высоким током.

4. Чувствительность световых датчиков относительно внешнего освещения может быть плавно настроена с помощью регулятора чувствительности **SENSITIVITY** (7). **Low** – светочувствительность уменьшается, подходит для сварки с высоким током или сварки при ярком свете (свет от лампы или солнечный свет). **High** – светочувствительность увеличивается, подходит для сварки с малым током и сварки в условиях плохой освещенности, а также при TIG сварке.

5. Переключатель режимов работы **MODE** (5) на задней панели фильтра деактивирует функцию автоматического затемнения фильтра, что позволяет использовать маску для заточки/шлифовки.

6. Сварщик может изменять размер наголовника, используя регулятор (11) в соответствии с условиями работы и обзором рабочей поверхности.

5. Меры предосторожности

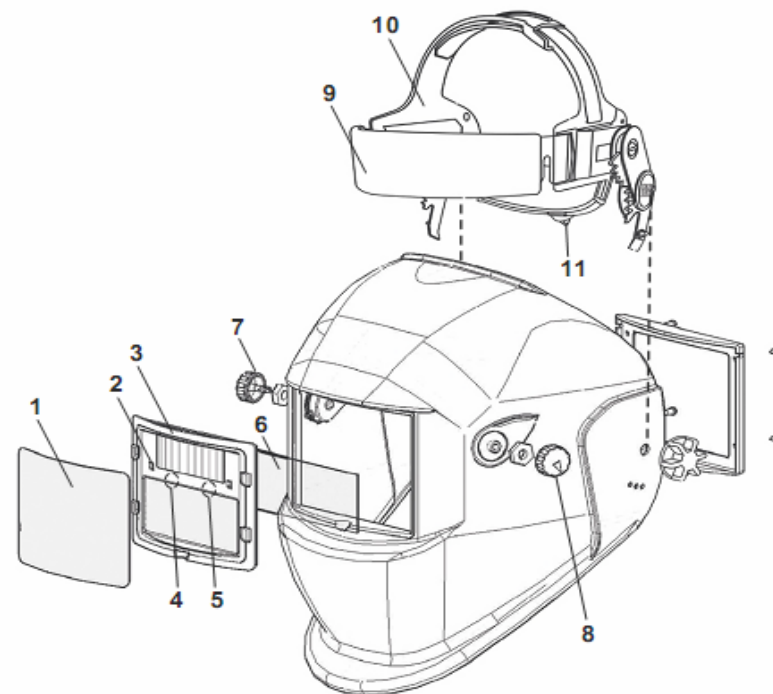
– Не устанавливайте на маску детали, не указанные в данном паспорте. При несанкционированных изменениях и использовании неразрешенных деталей гарантия на маску не распространяется. Всё это может также быть опасным для вашего здоровья.

– Если стекло не темнеет при поджиге дуги, немедленно прекратите сварочные работы

– Не погружайте маску в воду.

– Не используйте растворители и абразивы в целях обработки стекол и остальных комплектующих.

– Рекомендуемый рабочий температурный диапазон: от -5 °С до 55 °С. Не используйте предлагаемую маску при температурах, не соответствующих указанному диапазону.



1.	Внешнее защитное стекло (90 x 114,50мм)	7.	Регулятор настройки чувствительности датчиков SENSITIVITY
2.	Датчики/сенсоры	8.	Регулятор затемнения
3.	Автоматический фильтр, DIN 9-13	9.	Потоудерживающая полоска
4.	Регулятор DELAY для настройки задержки просветления фильтра	10.	Наголовник в сборе
5.	Переключатель режимов работы MODE	11.	Регулятор затянутости наголовника
6.	Внутреннее защитное стекло (46 x 105 мм)		

6. Инструкция по эксплуатации

– Убедитесь, что степень затемнения маски подходит для вашей работы.

– Данная маска и стекла не подходят для потолочной и лазерной сварки, а также лазерной резки.

– Маска предназначена для защиты глаз и лица от искр, брызг и вредных излучений при нормальном режиме сварки. При использовании маски для шлифовки регулятор “MODE” должен быть переведен в позицию “Grinding” – фильтр при этом останется **незатемненным**.

– Проверяйте маску на предмет светонепроницаемости перед каждым использованием. Кроме того, каждый раз следует проверять чистоту защитных стекол и чувствительных сенсоров.

– Перед каждым использованием проверяйте маску на предмет повреждений. При обнаружении царапин, трещин и прочих повреждений данные детали следует немедленно заменить.

– Не используйте маску при ярком прямом солнечном свете.

Несоблюдение приведенных выше указаний и инструкции в целом может привести к нежелательным последствиям.