








MIG/MAG Welding torches  
*TBi Classic*





## Сварочные горелки с воздушным охлаждением

	<p><b>TBi 150 (FX, DR)</b> 60% (10 мин.) Mix: 150 A CO<sub>2</sub>: 170 A Ø 0.6 - 1.0 мм</p>		<p><b>TBi 230</b> 60% (10 мин.) Mix: 200 A CO<sub>2</sub>: 210 A Ø 0.8 - 1.2 мм</p>
Страница 4-5		Страница 6-7	
	<p><b>TBi 240 (DR)</b> 60% (10 мин.) Mix: 210 A (DR: 200 A) CO<sub>2</sub>: 210 A (DR: 210 A) Ø 0.8 - 1.2 мм</p>		<p><b>TBi 250 (FX, DR)</b> 60% (10 мин.) Mix: 200 A CO<sub>2</sub>: 230 A Ø 0.8 - 1.2 мм</p>
Страница 8-9		Страница 10-11	
	<p><b>TBi 260</b> 60% (10 мин.) Mix: 230 A CO<sub>2</sub>: 250 A Ø 1.0 - 1.2 мм</p>		<p><b>TBi 360 (DR)</b> 60% (10 мин.) Mix: 300 A (DR: 280 A) CO<sub>2</sub>: 330 A (DR: 310 A) Ø 1.0 - 1.6 мм</p>
Страница 12-13		Страница 14-15	
	<p><b>TBi 380</b> 60% (10 мин.) Mix: 360 A CO<sub>2</sub>: 380 A Ø 1.2 - 1.6 мм</p>	Страница 16-17	

## Сварочные горелки с водяным охлаждением

	<p><b>TBi 241</b> 100% (10 мин.) Mix: 270 A CO<sub>2</sub>: 300 A Ø 0.8 - 1.2 мм</p>		<p><b>TBi 351</b> 100% (10 мин.) Mix: 270 A CO<sub>2</sub>: 300 A Ø 0.8 - 1.2 мм</p>		<p><b>TBi 411</b> 100% (10 мин.) Mix: 350 A CO<sub>2</sub>: 400 A Ø 1.0 - 1.6 мм</p>		<p><b>TBi 511</b> 100% (10 мин.) Mix: 450 A CO<sub>2</sub>: 500 A Ø 1.0 - 1.6 мм</p>
Страница 18-19		Страница 20-21		Страница 22-23		Страница 22-23	

	<p>Направляющие спирали Страница 24</p>
---	---

	<p>Модули управления для ручных горелок Страница 25</p>
--	---

	<p>Аксессуары Страница 26</p>
---	-----------------------------------


## Технические данные

Мощность при ПВ 60% (10 мин.цикл работы)	
- в смеси газов:	150 А
- в CO <sub>2</sub> :	170 А
Охлаждение	Воздушное
Диаметр проволоки	0.6 - 1.0 мм
Расход газа	8 л/мин
Соответствует стандарту	IEC 60974-7
Подключение	Евроразъем Возможны другие виды разъемов под заказ.

При использовании импульсных источников мощность горелки снижается.



## Наконечники

	Поз.	Артикул
	▶ 10 ECu, M6 x 25	340P__1073*
	CuCrZr, M6x25	340P__3073*
	Alu, ECu, M6x25	341P__1073*

▶ = Стандартная комплектация

\* При заказе вместо пробела укажите длину горелки или диаметр проволоки, например, 3 для 3м или 08 для 0.8мм

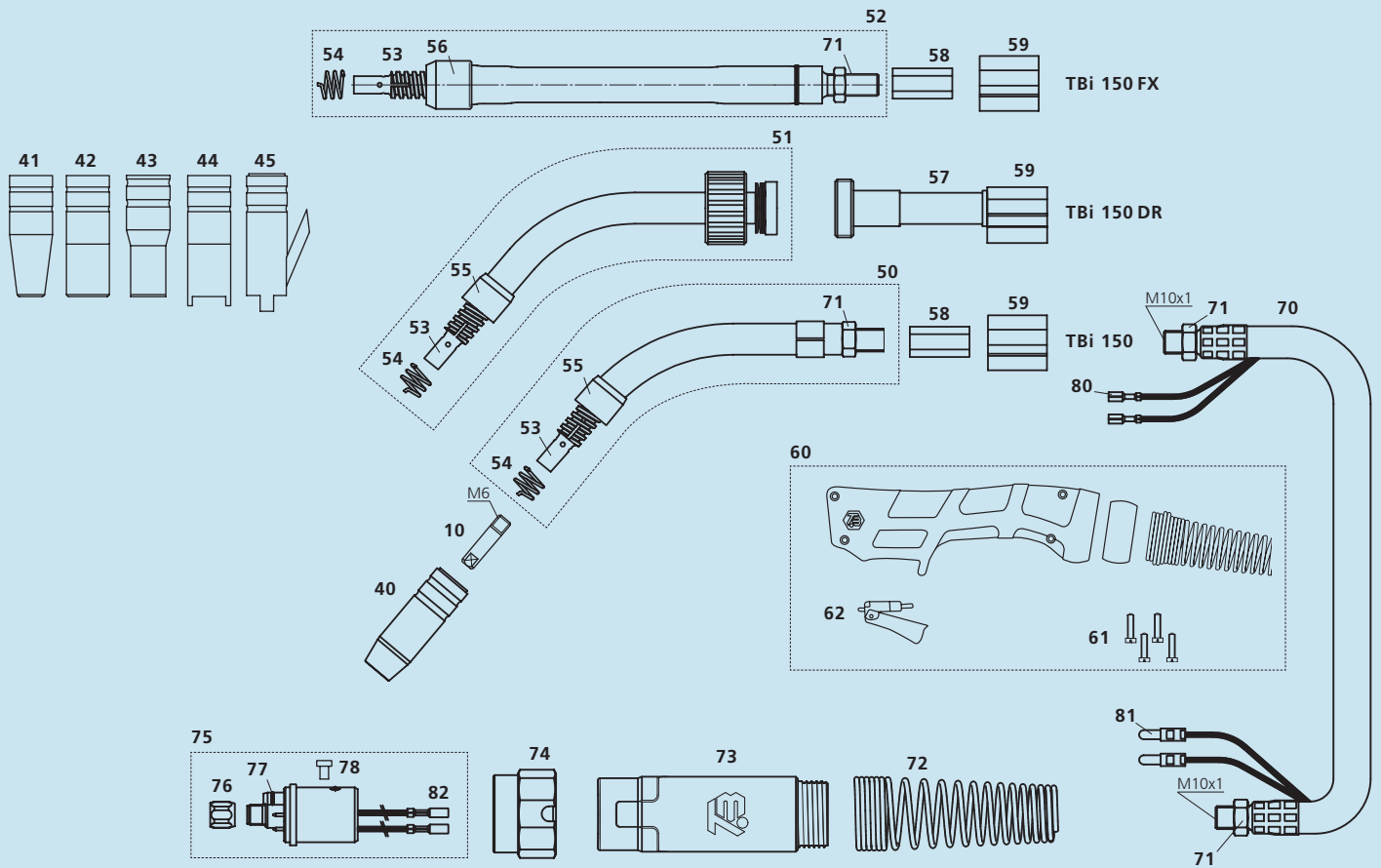
## Информация для заказа горелки в комплекте

Стандартная комплектация под стальную проволоку Ø 0.8 мм.  
Канал изолированный красный (Ø 0.8 - 1.0 мм).

▶ <b>TBi 150</b>	Гайка ,латунь'	3 м	102P341330
		4 м	102P341340
		5 м	102P341350
TBi 150	Гайка ,латунь'	3 м	102P939A30
		4 м	102P939A40
		5 м	102P939A50
TBi 150 FX	гибкий корпус (гайка ,латунь')	3 м	102P34133F
		4 м	102P34134F
		5 м	102P34135F
TBi 150 DR	поворотный сменный корпус (гайка ,латунь')	3 м	102P34133D
		4 м	102P34134D
		5 м	102P34135D

## Комплектующие

Поз.	Наименование	Артикул
50	Корпус горелки TBi 150, изгиб 50°	102P001002
51	Корпус горелки TBi 150 DR (поворотн.), изгиб 45°	102P001029
52	Корпус горелки TBi 150 FX (гибкий)	102P001021
53	Держатель сопла TBi 150 без пружины	102P002037
54	Пружина сопла TBi 140/145/150	102P002011
-	Держатель сопла TBi 150 с пружиной	102P002039
55	Изолятор TBi 140/145/150	102P002003
56	Изолятор TBi 150 FX	102P002036
57	Суппорт для корпуса горелки DR	600P101045
58	Втулка 6-гранная M10x1 (SW12)	600P002126
59	КорпусPVC	600P002017
60	Ручка голубая в сборе, возд.охлаждение	380P220400
61	Винт М 3.5x14	100P008413
62	Кнопка красная, 2-х контактная	385P021016



## Сопла

Поз.	Наименование	Артикул
40	коническое, NW 12 мм L = 54 мм	345P012002
40	коническое, NW 12 мм с длинной изоляцией L = 53 мм	345P012402
41	коническое, NW 9.5 мм L = 53 мм	345P013002
42	цилиндрическое, NW 16 мм с длинной изоляцией L = 53 мм	345P011402

Поз.	Наименование	Артикул
43	бутылочной формы, NW 12,5 мм L = 60 мм	345P014002
44	для точечной сварки, NW 16 мм, с длинной изоляцией L = 60 мм	345P015402
45	для сварки гвоздей, NW 16 мм L = 60 мм	345P015502

Поз.	Наименование	Артикул
70	Кабель коаксиальный TBi ProFlex S	361P0S11_0*
71	Гайка 6-гранная M10x1	101P002005
72	Пружина малая, черная	600P102213
73	Суппорт кабеля в сборе	701P101040
74	Гайка (версия Basic)	701P002081
—	Гайка (латунь)	701P001013
75	Центральный адаптер ESG	701P001048
76	Гайка M10x1	701P002005
77	Кольцо 4.0x1.0	365P100040
78	Винт M4x6	100P008401

Поз.	Наименование	Артикул
80	Кабельный наконечник	375P000023
81	Коннектор круглый ,папа'	375P000004
82	Коннектор круглый ,мама'	375P000003


## Технические данные

Мощность при ПВ 60% (10 мин. цикл работы)	
- в смеси газов:	200 А
- в CO <sub>2</sub> :	210 А
Охлаждение	Воздушное
Диаметр проволоки	0.8 - 1.2 мм
Расход газа	10 л/мин
Соответствует стандарту	IEC 60974-7
Подключение	Евроразъем Возможны другие виды разъемов под заказ

При использовании импульсных источников мощность горелки снижается.



## Наконечники


	Поз.	Артикул
	▶ 10 ЕСu, М6х25	340P__1073*
	CuCrZr, М6х25	340P__3073*
	Alu, ЕСu, М6х25	341P__1073*

M6

▶ = Стандартная комплектация

\* При заказе вместо пробела укажите длину горелки или диаметр проволоки, например, 3 для 3м или 08 для 0,8мм

## Держатель наконечника

	Поз.	Артикул
	▶ 20 для наконечника М6	342P006012

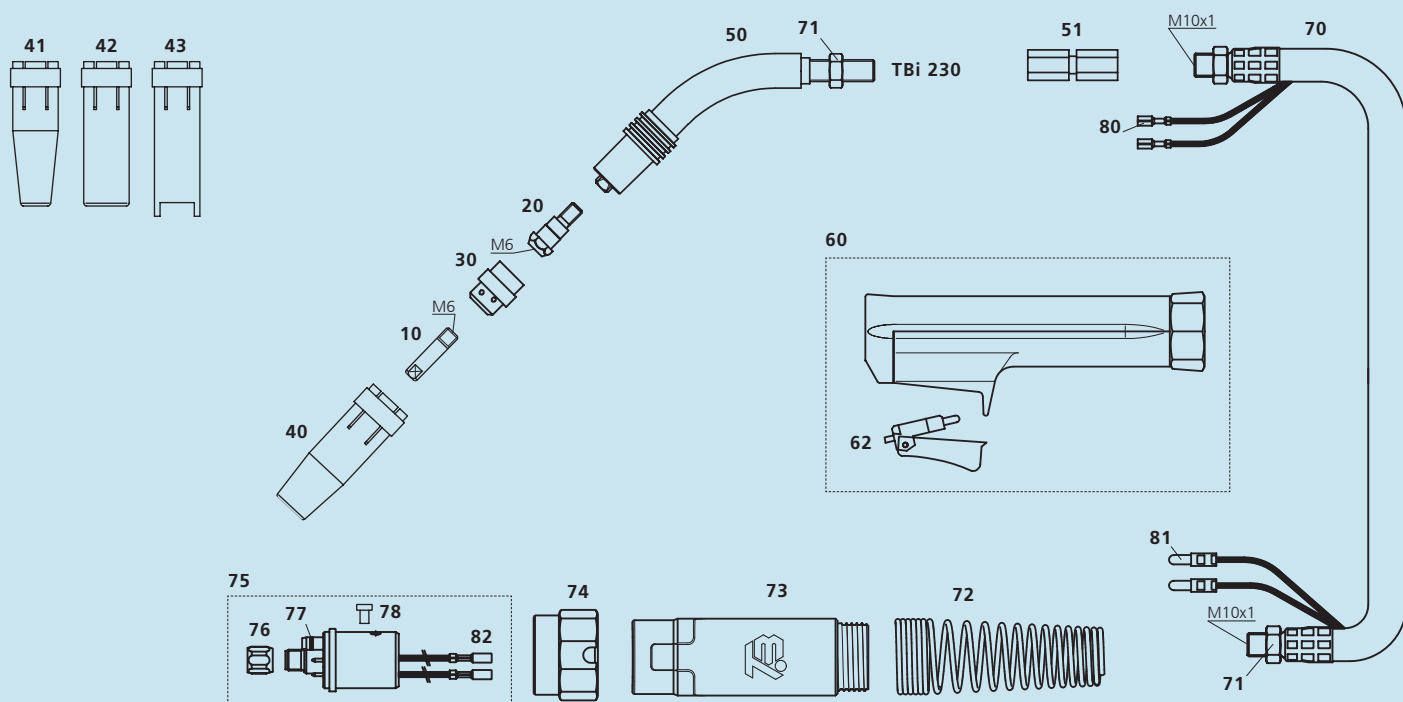
## Информация для заказа горелки в комплекте

Стандартная комплектация под стальную проволоку Ø 1.0 мм.  
Канал изолированный красный (Ø 1.0 - 1.2 мм).

TBi 230	Гайка „латунь“	3 м	105P311330
		4 м	105P311340
		5 м	105P311350

## Комплектующие

Поз.	Наименование	Артикул
50	Корпус горелки TBi 230, изгиб 50°	105P001030
51	Соединитель М10х1	600P102002
60	Ручка горелки мал., голубая, в сборе TBi 230)	380P220001
62	Кнопка красная, 2-х контактная	385P021016

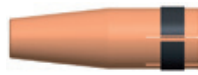


## Газовые диффузоры



Поз.	Наименование	Артикул
30	резиновый, красный особо прочный	112P002019
	реактопласт, черный особо крепкий	112P002024
	керамический, белый очень термостойкий	112P002021

## Сопла



Поз.	Наименование	Артикул
40	коническое, NW 12.5 мм L = 63.5 мм	345P012012
40	коническое, NW 12.5 мм, Heavy Duty L = 63.5 мм	345P012312
41	коническое, NW 10 мм L = 63.5 мм	345P013012
42	цилиндрическое, NW 17 мм L = 63.5 мм	345P011012
42	цилиндрическое, NW 17 мм Heavy Duty L = 63.5 мм	345P011312
43	сопло для точечной сварки, NW 17 мм L = 68 мм	345P015012

Поз.	Наименование	Артикул
70	Коаксиальный кабель TBi ProFlex M	361P0M11_0*
71	Гайка 6-гранная M10x1	101P002005
72	Пружина малая, черная	600P102213
73	Суппорт кабеля в сборе	701P101040
74	Гайка 'латунь'	701P001013
75	Центральный адаптер ESG	701P001048
76	Гайка M10x1	701P002005
77	Кольцо 4.0x1.0 мм	365P100040
78	Винт M4x6	100P008401

Поз.	Наименование	Артикул
80	Кабельный наконечник	375P000023
81	Коннектор круглый 'папа'	375P000004
82	Коннектор круглый 'мама'	375P000003

## Технические данные

Мощность при ПВ 60%  
(10 мин. цикл работы)

- в смеси газов:  
- в CO<sub>2</sub>:

210 А (DR: 200 А)

210 А (DR: 210 А)

Охлаждение

Воздушное

Диаметр проволоки

0.8 - 1.2 мм

Расход газа

12 л/мин

Соответствует стандарту

IEC 60974-7

Подключение



Евроразъем

Возможны другие виды  
разъемов под заказ.

При использовании импульсных источников мощность горелки  
снижается.



## Наконечники


	Поз.	Артикул
	▶ 10 ЕСu, М6х25	340P__1073*
	CuCrZr, М6х25	340P__3073*
	Alu, ЕСu, М6х25	341P__1073*
	Поз.	Артикул
	11 ЕСu, М6х28	340P__1069*
	CuCrZr, М6х28	340P__3069*
	Alu, ЕСu, М6х28	341P__1069*

M6

▶ = Стандартная комплектация

\* При заказе вместо пробела укажите длину горелки или диаметр проволоки, например, 3 для 3м или 08 для 0,8мм

## Держатель наконечника

	Поз.	Артикул
	▶ 20 для наконечника М6	342P006012

## Информация для заказа горелки в комплекте

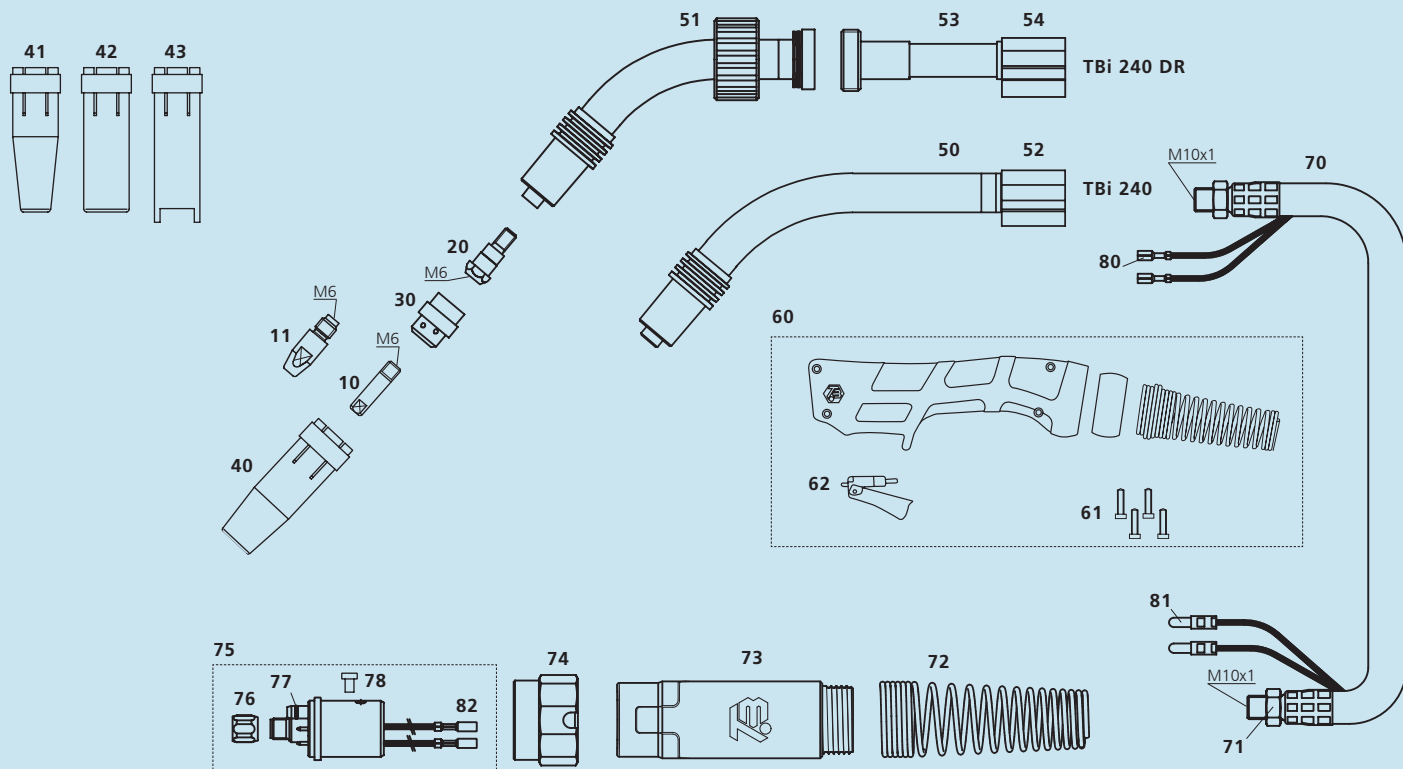
Стандартная комплектация под стальную проволоку Ø 1.0 мм.  
Канал изолированный красный (Ø 1.0 - 1.2 мм).

TBi 240	Гайка ,латунь'	3 м	112P341330
		4 м	112P341340
		5 м	112P341350
TBi 240 DR поворотный сменный корпус (гайка ,латунь')		3 м	112P34133D
		4 м	112P34134D
		5 м	112P34135D

## Комплектующие

Поз.	Наименование	Артикул
50	Корпус горелки TBi 240, изгиб 50°	112P001013
51	Корпус горелки TBi 240(поворотн.), изгиб 50°	112P001024
52	Корпус PVC	600P002018
53	Суппорт для корпуса горелки DR	600P101045
54	Корпус PVC	600P002017
60	Ручка голубая в сборе, возд.охлаждение	380P220400
61	Винт М3.5х14	100P008413
62	Кнопка красная, 2-х контактная	385P021016





## Газовые диффузоры



► 30 резиновый, красный  
особо прочный

реактопласт, черный  
особо крепкий

керамический, белый  
очень термостойкий

реактопласт HD, коричневый,  
очень термостойкий

Артикул

112P002019

112P002024

112P002021

112P002022

## Сопла



Поз.

40 коническое, NW 12.5 мм  
L = 63.5 мм

Артикул

345P012012

40 коническое, NW 12.5 мм,  
Heavy Duty  
L = 63.5 мм

345P012312



41 коническое, NW 10 мм  
L = 63.5 мм

345P013012



42 цилиндрическое, NW 17 мм  
L = 63.5 мм

345P011012

42 цилиндрическое, NW 17 мм  
Heavy Duty  
L = 63.5 мм

345P011312



43 сопло для точечной сварки,  
NW 17 мм  
L = 68 мм

345P015012

Поз.	Наименование	Артикул
70	Коаксиальный кабель TBi Pro Flex	361P0M11_0*
71	Гайка 6-гранная M10x1	101P002005
72	Пружина малая, черная	600P102213
73	Суппорт кабеля в сборе	701P101040
74	Гайка ,латунь'	701P001013
75	Центральный адаптер ESG	701P001048
76	Гайка M10x1	701P002005
77	Кольцо 4.0x1.0 мм	365P100040
78	Винт M4x6	100P008401

Поз.	Наименование	Артикул
80	Кабельный наконечник	375P000023
81	Коннектор круглый ,папа'	375P000004
82	Коннектор круглый ,мама'	375P000003

## Технические данные

Мощность при ПВ 60% (10 мин. цикл работы)	
- в смеси газов:	200 А
- в CO <sub>2</sub> :	230 А
Охлаждение	Охлаждение
Диаметр проволоки	0.8 - 1.2 мм
Расход газа	10 л/мин
Соответствует стандарту	IEC 60974-7
Подключение	Евроразъем Возможны другие виды разъемов под заказ.

При использовании импульсных источников мощность горелки снижается.



### Наконечники

	Поз.	Артикул
<b>M6</b>	▶ 10 <b>ЕСu, M6x28</b>	<b>340P__1069*</b>
	CuCrZr, M6x28	340P__3069*
	Alu, ЕСu, M6x28	341P__1069*
<b>M8</b>	▶ 11 <b>ЕСu, M8x30</b>	<b>340P__1262*</b>
	CuCrZr, M8x30	340P__3262*
	Alu, ЕСu, M8x30	341P__1262*

▶ = Стандартная комплектация

\* При заказе вместо пробела укажите длину горелки или диаметр проволоки, например, 3 для 3м или 08 для 0,8мм.

### Держатели наконечников

	Поз.	Артикул
<b>M6</b>	▶ 20 <b>для наконечников M6</b>	<b>342P006003</b>
<b>M8</b>	▶ 21 <b>для наконечников M8</b>	<b>342P008003</b>

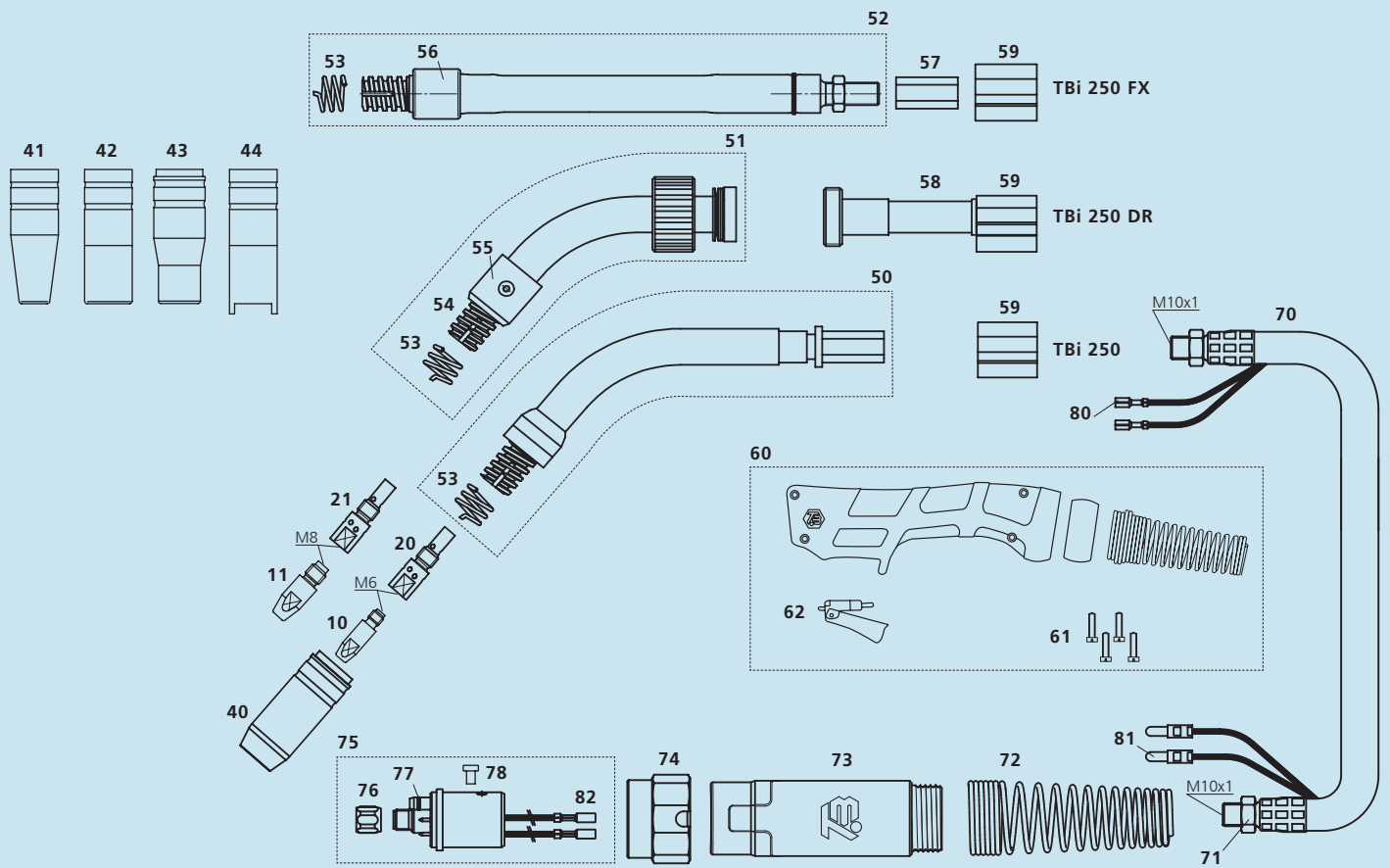
## Информация для заказа горелки в комплекте

Стандартная комплектация под стальную проволоку Ø 1.0 мм.  
Канал изолированный красный (Ø 1.0 - 1.2 мм).

<b>TBi 250</b>	Гайка ‚Basic‘	3 м	<b>104P341330</b>
		4 м	<b>104P341340</b>
		5 м	<b>104P341350</b>
<b>TBi 250</b>	Гайка ‚латунь‘	3 м	104P939A30
		4 м	104P939A40
		5 м	104P939A50
<b>TBi 250 FX</b>	Гибкий корпус (гайка ‚латунь‘)	3 м	104P34133F
		4 м	104P34134F
		5 м	104P34135F
<b>TBi 250 DR</b>	Поворотный гибкий корпус (гайка ‚basic‘)	3 м	104P34133D
		4 м	104P34134D
		5 м	104P34135D

### Комплектующие

Поз.	Наименование	Артикул.
50	Корпус горелки TBi 250, изгиб 50°	104P001008
51	Корпус горелки TBi 250 DR (поворотн.), изгиб 45°	104P001038
52	Корпус горелки TBi 250 FX (гибкий)	104P001031
53	Пружина сопла TBi 250/252/351	103P002006
54	Держатель сопла TBi 250 DR	103P102031
55	Изолятор TBi 250 DR	103P002032
56	Изолятор TBi 250 FX	104P002018
57	Втулка 6-гранная M10x1	600P002126
58	Суппорт для корпуса горелки DR	600P101045
59	Корпус PVC	600P002017
60	Ручка голубая в сборе, возд.охлаждение	380P220400
61	Винт M3.5x14	100P008413
62	Кнопка красная, 2-х контактная	385P021016



## Сопла



Поз. **40 коническое, NW 15 мм** Артикул **345P012003**  
L = 56.8 мм

40 коническое, NW 15 мм с длиной изоляцией L = 56.8 мм 345P012303



41 коническое, NW 11 мм только для M6 L = 56.2 мм 345P013003



42 цилиндрическое, NW 20 мм с длиной изоляцией L = 56.2 мм 345P011303



Поз. 43 бутылочной формы, NW 14 мм Артикул 345P014003  
L = 56.2 мм

43 бутылочной формы, NW 11 мм только для M6 L = 56.2 мм 345P014303



44 для точечной сварки, NW 19 мм, с длиной изоляцией L = 66.7 мм 345P015503

Поз.	Наименование	Артикул
70	Коаксиальный кабель TBi ProFlex M	361P0M11_0*
71	Гайка 6-гранная M10x1	101P002005
72	Пружина малая, черная	600P102213
73	Суппорт кабеля в сборе	701P101040
74	Гайка (версия basic)	701P002081
—	Гайка (латунь)	701P001013
75	Центральный адаптер ESG	701P001048
76	Гайка M10x1	701P002005
77	Кольцо 4.0x1.0	365P100040
78	Винт M4x6	100P008401

Поз.	Наименование	Артикул
80	Кабельный наконечник	375P000023
81	Коннектор круглый ,папа'	375P000004
82	Коннектор круглый ,мама'	375P000003

## Технические данные

Мощность при ПВ 60% (10 мин. цикл работы)	
- в смеси газов:	230 А
- в CO <sub>2</sub> :	250 А
Охлаждение	Воздушное
Диаметр проволоки	1.0 - 1.2 мм
Расход газа	12 л/мин
Соответствует стандарту	IEC 60974-7
Подключение	Евроразъем Возможны другие виды разъемов под заказ.

При использовании импульсных источников мощность горелки снижается.



## Наконечники

	Поз.	Артикул
<b>M6</b>	▶ 10 <b>ECu, M6x28</b>	<b>340P__1069*</b>
	CuCrZr, M6x28	340P__3069*
	Alu, ECu, M6x28	341P__1069*
<b>M8</b>	▶ 11 ECu, M8x30	340P__1262*
	CuCrZr, M8x30	340P__3262*
	Alu, ECu, M8x30	341P__1262*

▶ = Стандартная комплектация

\* При заказе вместо пробела укажите длину горелки или диаметр проволоки, например, 3 для 3м или 08 для 0,8мм.

## Держатели наконечников

	Поз.	Артикул
<b>M6</b>	▶ 20 <b>для наконечников M6</b>	<b>342P006018</b>
	для наконечников M6, удлиненный на 3мм	342P006118
<b>M8</b>	▶ 21 для наконечников M8	342P008018

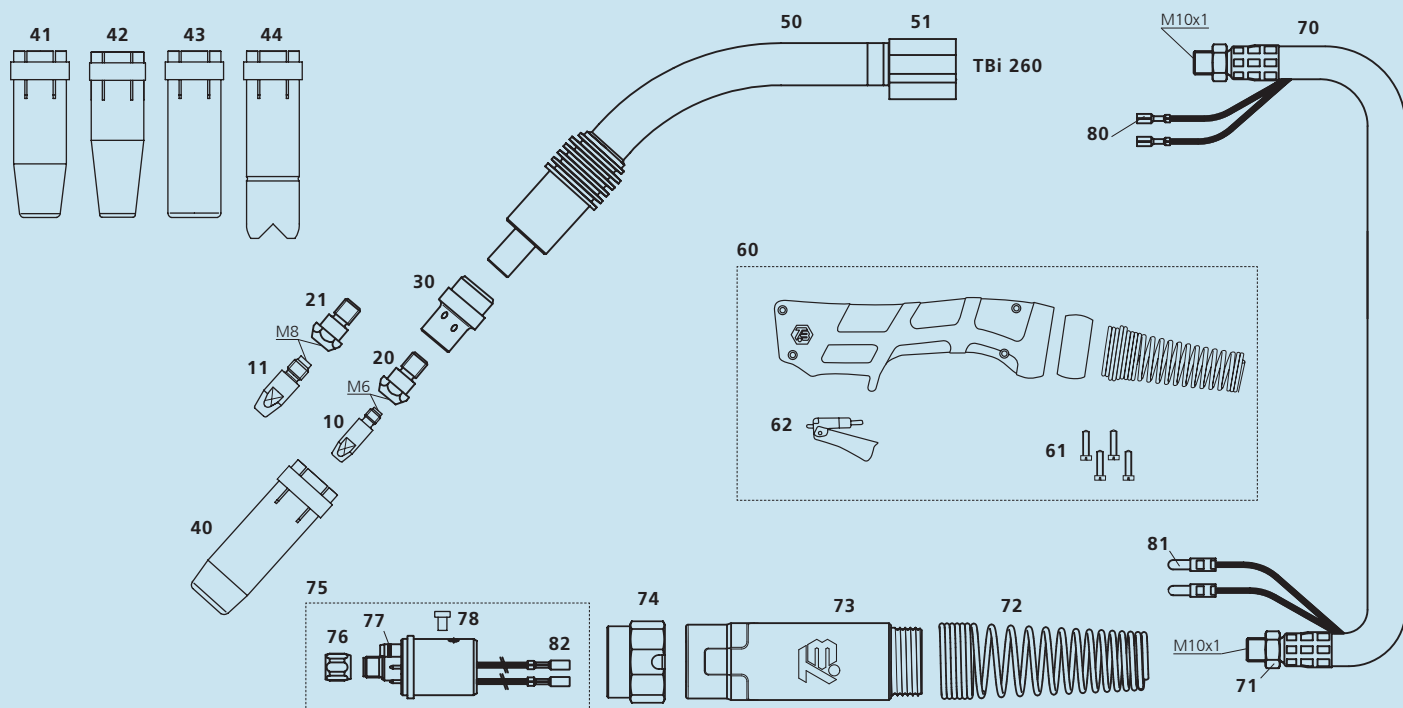
## Информация для заказа горелки в комплекте

Стандартная комплектация под стальную проволоку Ø 1.0 мм.  
Канал изолированный красный (Ø 1.0 - 1.2 мм).

TBi 260	Гайка ,латунь'	3 м	118P341330
		4 м	118P341340
		5 м	118P341350

## Комплектующие

Поз.	Наименование	Артикул
50	Корпус горелки TBi 260, изгиб 50°	118P001020
51	Корпус PVC	600P002018
60	Ручка голубая в сборе, возд.охлаждение	380P220400
61	Винт M3.5x14	100P008413
62	Кнопка красная, 2-х контактная	385P021016

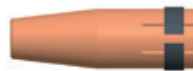


## Газовые диффузоры



Поз.	Наименование	Артикул
30	реактопласт, черный особо крепкий	118P002021
	реактопласт HD, коричневый очень термостойкий	118P002030

## Gas nozzle



Поз.	Наименование	Артикул
40	коническое, NW 16 мм L = 75.5 мм	345P012030
41	коническое, NW 14 мм L = 75.5 мм	345P013030
42	коническое, NW 12 мм только для M6 L = 75.5 мм	345P016030
43	цилиндрическое, NW 20 мм L = 75.5 мм	345P011030
44	для точечной сварки NW 20 мм L = 85 мм	345P015030

Поз.	Наименование	Артикул
70	Коаксиальный кабель TBi ProFlex ML	361PML11_0*
71	Гайка 6-гранная M10x1	101P002005
72	Пружина малая, черная	600P102213
73	Суппорт кабеля в сборе	701P101040
74	Гайка (латунь)	701P001013
75	Центральный адаптер ESG	701P001048
76	Гайка M10x1	701P002005
77	Кольцо 4.0x1.0 мм	365P100040
78	Винт M4x6	100P008401

Поз.	Наименование	Артикул
80	Кабельный наконечник	375P000023
81	Коннектор круглый ,папа'	375P000004
82	Коннектор круглый ,мама'	375P000003


## Технические данные

Мощность при ПВ 60% (10мин. цикл работы)	
- в смеси газов:	300 А (DR: 280 А)
- в CO <sub>2</sub> :	330 А (DR: 310 А)
Охлаждение	Воздушное
Диаметр проволоки	1.0 - 1.6 мм
Расход газа	12 л/мин
Соответствует стандарту	IEC 60974-7
Подключение	Евроразъем Возможны другие виды разъемов под заказ


При использовании импульсных источников мощность горелки снижается.



### Наконечники

	Поз.	Артикул
	▶ 10 <b>ЕСu, М6х28</b>	<b>340P__1069*</b>
	CuCrZr, М6х28	340P__3069*
	Alu, ЕСu, М6х28	341P__1069*

M6


	Поз.	Артикул
	11 ЕСu, М8х30	340P__1262*
	CuCrZr, М8х30	340P__3262*
	Alu, ЕСu, М8х30	341P__1262*


M8

▶ = Стандартная комплектация

\* При заказе вместо пробела укажите длину горелки или диаметр проволоки, например, 3 для 3м или 08 для 0,8мм

### Держатели наконечников

	Поз.	Артикул
	▶ 20 <b>для наконечников М6</b>	<b>342P006014</b>
	для наконечников М6, удлиненный на 4мм	342P006114

	Поз.	Артикул
	21 <b>для наконечников М8</b>	342P008014
	для наконечников М8, удлиненный на 4мм	342P008114

## Информация для заказа горелки в комплекте

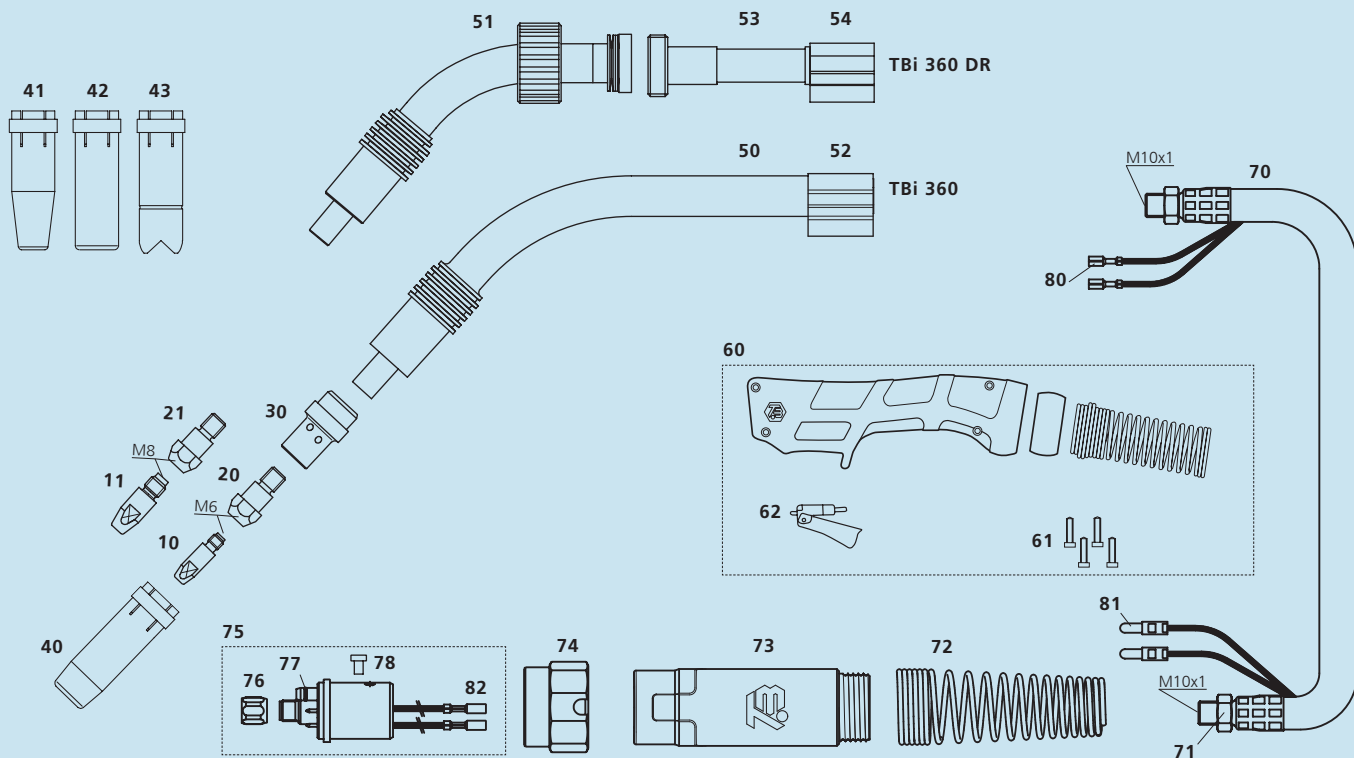
Стандартная комплектация под стальную проволоку Ø 1.0 мм.  
Канал изолированный красный (Ø 1.0 - 1.2 мм).

<b>TBi 360</b>	Гайка „латунь“	3 м	114P341330
		4 м	114P341340
		5 м	114P341350

<b>TBi 360 DR</b>	поворотный гибкий корпус (гайка „латунь“)	3 м	114P34133D
		4 м	114P34134D
		5 м	114P34135D

## Комплектующие

Поз.	Наименование	Артикул
50	Корпус горелки TBi 360, изгиб 50°	114P001001
51	Корпус горелки TBi 360 DR (поворотн.), изгиб 45°	114P001015
52	Корпус PVC	600P002018
53	Суппорт для корпуса горелки DR	600P101045
54	Корпус PVC	600P002017
60	Ручка голубая в сборе, возд.охлаждение	380P220400
61	Винт М3.5х14	100P008413
62	Кнопка красная, 2-х контактная	385P021016

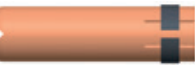


## Газовые диффузоры



Поз.	Наименование	Артикул
30	реактопласт, черный, особо крепкий	114P002007
	керамический, белый, очень термостойкий	114P002005
	реактопласт HD, коричневый, очень термостойкий	114P002011

## Сопла



Поз.	Наименование	Артикул
40	коническое, NW 16 мм L = 83.5 мм	345P012010
41	коническое, NW 12 мм только для M6 L = 83.5 мм	345P013010
42	цилиндрическое, NW 20 мм L = 83.5 мм	345P011010
43	для точечной сварки NW 20 мм L = 90 мм	345P015010

Поз.	Наименование	Артикул
70	Коаксиальный кабель TBI ProFlex L	361POL11_0*
71	Гайка 6-гранная M10x1	101P002005
72	Пружина черная, малая	600P102213
73	Суппорт кабеля в сборе	701P101040
74	Гайка (латунь)	701P001013
75	Центральный адаптер ESG	701P001048
76	Гайка M10x1	701P002005
77	Кольцо 4.0x1.0 мм	365P100040
78	Винт M4x6	100P008401

Поз.	Наименование	Артикул
80	Кабельный наконечник	375P000023
81	Коннектор круглый „папа“	375P000004
82	Коннектор круглый „мама“	375P000003



## Технические данные

Мощность при ПВ 60% (10 мин. цикл работы)	
- в смеси газов:	360 А
- в CO <sub>2</sub> :	380 А
Охлаждение	Воздушное
Диаметр проволоки	1.2 - 1.6 мм
Расход газа	14 л/мин
Соответствует стандарту	IEC 60974-7
Подключение	Евроразъем Возможны другие виды разъемов под заказ

При использовании импульсных источников мощность горелки снижается.



## Наконечники

	Поз.	Артикул
<b>M8</b> 	▶ 10 <b>ЕСu, M8x30</b>	<b>340P__1262*</b>
	CuCrZr, M8x30	340P__3262*
	Alu, ЕСu, M8x30	341P__1262*
<b>M6</b> 	11 ЕСu, M6x28	340P__1069*
	CuCrZr, M6x28	340P__3069*
	Alu, ЕСu, M6x28	341P__1069*

## Держатель наконечников

Поз.	Артикул
▶ 20 <b>для наконечника M8</b>	<b>342P054884</b>

▶ = Стандартная комплектация

\* При заказе вместо пробела укажите длину горелки или диаметр проволоки, например, 3 для 3м или 08 для 0,8мм

## Информация для заказа горелки в комплекте

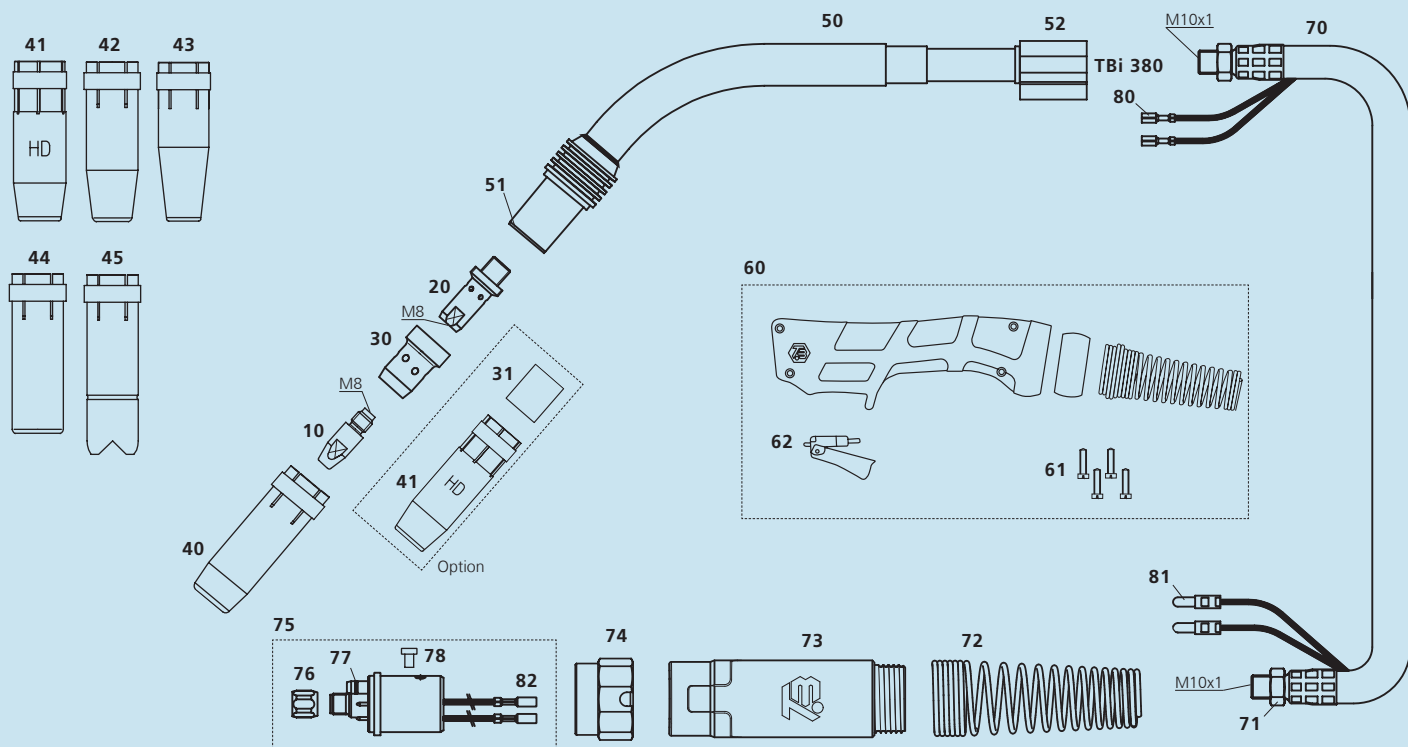
Стандартная комплектация под стальную проволоку Ø 1.2 мм.  
Канал изолированный красный (Ø 1.0 - 1.2 мм).

ТВи 380	Гайка ,латунь'	3 м 917P341330
		4 м 917P341340
		5 м 917P341350

## Комплектующие

Поз.	Наименование	Артикул
50	Корпус горелки ТВи 380, изгиб 50°	917P001001
51	Изолирующая шайба	130P002004
52	Корпус PVC	600P002018
60	Ручка голубая в сборе, возд.охлаждение	380P220400
61	Винт M3.5x14	100P008413
62	Кнопка красная, 2-х контактная	385P021016





### Газовые диффузоры



Поз.	Наименование	Артикул
30	реактопласт, черный, особо крепкий	130P002026
	керамический, белый, очень термостойкий	130P002019

### Изолятор сопла (опция)



Поз.	Наименование	Артикул
31	стекловолокно, белое только для Поз.41!	346P054860

### Сопла



Поз.	Наименование	Артикул
40	коническое, NW 16 мм L = 75.5 мм	345P012030



41	коническое, NW 16 мм Heavy Duty L = 75.5 мм	345P012032
----	---	------------



42	коническое, NW 14 мм L = 75.5 мм	345P013030
----	----------------------------------	------------



43	коническое, NW 12 мм только для M6 L = 75.5 мм	345P016030
----	--	------------



44	цилиндрическое, NW 20 мм L = 75.5 мм	345P011030
----	--------------------------------------	------------



45	для точечной сварки NW 20 мм L = 85 мм	345P015030
----	--	------------

Поз.	Наименование	Артикул
70	Коаксиальный кабель TBi ProFlex XL	361PXL11_0*
71	Гайка 6-гранная M10x1	101P002005
72	Пружина малая, черная	600P102213
73	Суппорт кабеля в сборе	701P101040
74	Гайка (латунь)	701P001013
75	Центральный адаптер ESG	701P001048
76	Гайка M10x1	701P002005
77	Кольцо 4.0x1.0 мм	365P100040
78	Винт M4x6	100P008401

Поз.	Наименование	Артикул
80	Кабельный наконечник	375P000023
81	Коннектор круглый ,папа'	375P000004
82	Коннектор круглый ,мама'	375P000003



## Технические данные

Мощность при ПВ 100% (10 мин. цикл работы)	
- в смеси газов:	270 А
- в CO <sub>2</sub> :	300 А
Охлаждение	Водяное
Диаметр проволоки	0.8 - 1.2 мм
Расход газа	14 л/мин
Соответствует стандарту	IEC 60974-7
Подключение	Евроразъем Возможны другие виды разъемов под заказ

При использовании импульсных источников мощность горелки снижается.



## Наконечники


	Поз.	Артикул
	▶ 10	<b>ЕСu, M6 x 25</b> <b>340P__1073*</b>
		CuCrZr, M6x25 340P__3073*
		Alu, ЕСu, M6x25 341P__1073*
	Поз.	Артикул
	11	ЕСu, M6x28 340P__1069*
		CuCrZr, M6x28 340P__3069*
	Alu, ЕСu, M6x28 341P__1069*	

M6

▶ = Стандартная комплектация

\* При заказе вместо пробела укажите длину горелки или диаметр проволоки, например, 3 для 3м или 08 для 0,8мм.

## Держатель наконечников

	Поз.	Артикул
	▶ 20	<b>для наконечников M6</b> <b>342P006012</b>

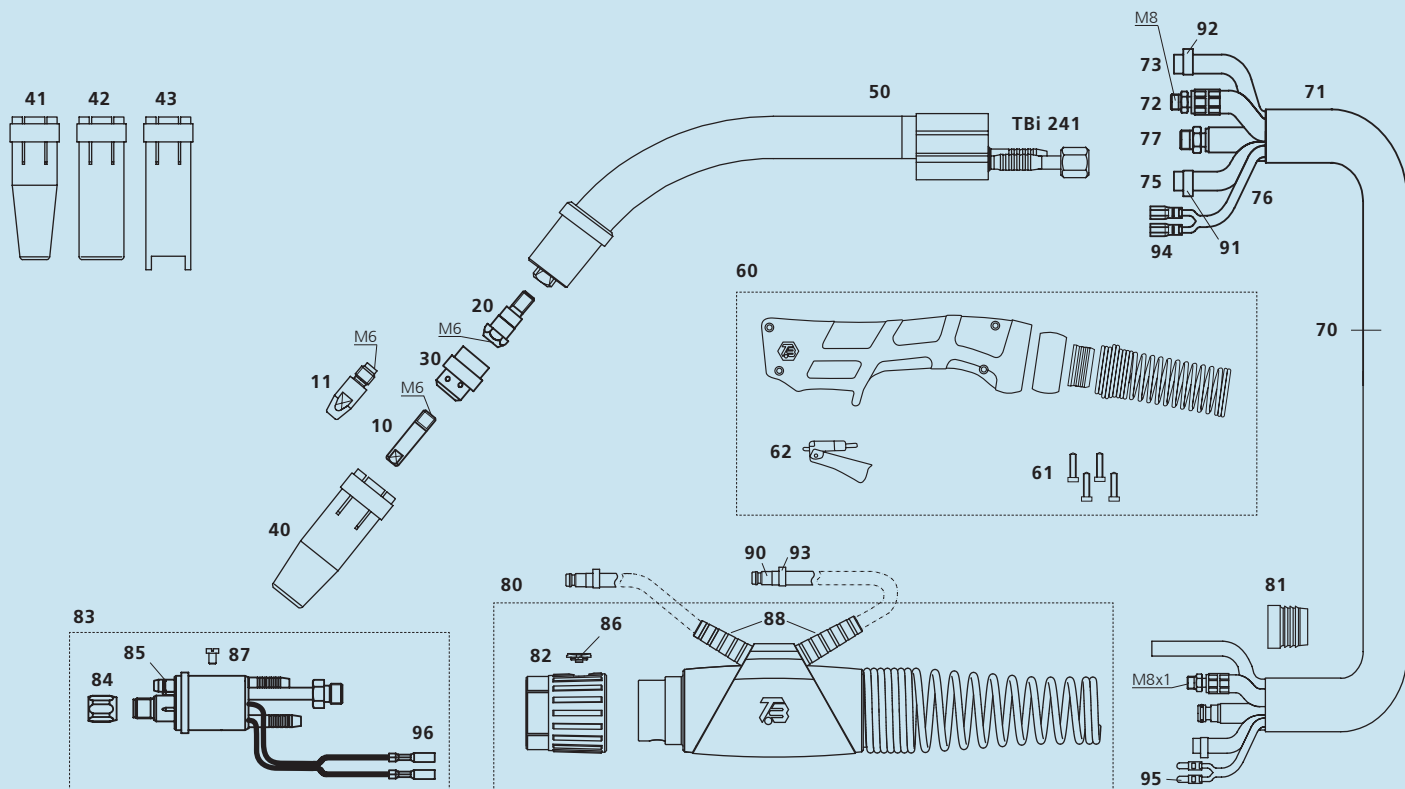
## Информация для заказа горелки в комплекте

Стандартная комплектация под стальную проволоку Ø 1.0 мм.  
Канал неизолированный (Ø 1.0 - 1.2 мм).

TbI 241	Гайка „латунь“	3 м	123P441530
		4 м	123P441540
		5 м	123P441550

## Комплектующие

Поз.	Наименование	Артикул
50	Корпус горелки TbI 241, изгиб 50°	123P001001
60	Ручка голубая в сборе, вод.охлаждение	380P220401
61	Винт М3.5x14	100P008413
62	Кнопка красная, 2-х контактная	385P021016
70	Кабель в сборе Classic	122P4045_0*
71	Кожух 25x1.5 мм	307P2528_A*
72	Прорезиненный силовой кабель Classic	316P1621_0*
73	Трубка армированная PVC, черная, 5x1.5 мм	302P020000
75	Трубка газовая PVC, черная, 4.5x1.5 мм	302P010000
76	Провод управления х.30 м	301P2304_0*
77	Трубка д/направл. канала, желтая „Classic“	356P0401_0*



## Газовые диффузоры



Поз.	Наименование	Артикул
30	<b>резиновый, красный особо прочный</b>	<b>112P002019</b>
	реактопласт, черный, особо крепкий	112P002024
	керамический, белый, очень термостойкий	112P002021
	реактопласт HD, коричневый, очень термостойкий	112P002022

## Сопла



Поз.	Наименование	Артикул
40	<b>коническое, NW 12.5мм L = 63.5 мм</b>	<b>345P012012</b>
40	коническое, NW 12.5мм Heavy Duty L = 63.5 мм	345P012312
41	коническое, NW 10мм L = 63.5 мм	345P013012
42	цилиндрическое, NW 17мм L = 63.5 мм	345P011012
42	цилиндрическое, NW 17мм Heavy Duty L = 63.5 мм	345P011312
43	для точечной сварки NW 17мм L = 68 мм	345P015012

Поз.	Наименование	Артикул
80	Суппорт кабеля в сборе, вод. охлаждение	700P001066
81	Клемное соединение для кожуха	600P102201
82	Гайка Expert (латунь)	700P001010
83	Центральный адаптер ESW	701P001049
84	Гайка M10x1	701P002005
85	Кольцо 4.0x1.0 мм	365P100040
86	Заглушка для гайки	700P002059
87	Винт M4x6	100P008401
88	Втулки суппорта	700P002058

Поз.	Наименование	Артикул
90	Быстроразъемное соединение	701P002064
91	Хомутик с кольцом Ø 8.7	373P000087
92	Хомутик с кольцом Ø 9.5	373P000095
93	Хомутик с кольцом Ø 9.0	373P100090
94	Штекер круглый	375P000023
95	Коннектор круглый ,папа'	375P000004
96	Коннектор круглый ,мама'	375P000003

## Технические данные

Мощность при ПВ 100%  
(10 мин. цикл работы)

- в смеси газов: 270 А  
- в CO<sub>2</sub>: 300 А

Охлаждение Водяное

Диаметр проволоки 0.8 - 1.2 мм

Расход газа 14 л/мин

Соответствует стандарту IEC 60974-7

Подключение Евроразъем  
Возможны другие виды  
разъемов под заказ.

При использовании импульсных источников мощность горелки снижается.



## Наконечники

	Поз.	Артикул
M6	▶ 10 ЕСu, М6х28	340P__1069*
	CuCrZr, М6х28	340P__3069*
	Alu, ЕСu, М6х28	341P__1069*
M8	▶ 11 ЕСu, М8х30	340P__1262*
	CuCrZr, М8х30	340P__3262*
	Alu, ЕСu, М8х30	341P__1262*

▶ = Стандартная комплектация

\* При заказе вместо пробела укажите длину горелки или диаметр проволоки, например, 3 для 3м или 08 для 0,8мм

## Держатели наконечников

	Поз.	Артикул
▶ 20	▶ для наконечников М6	342P006003
▶ 21	▶ для наконечников М8	342P008003

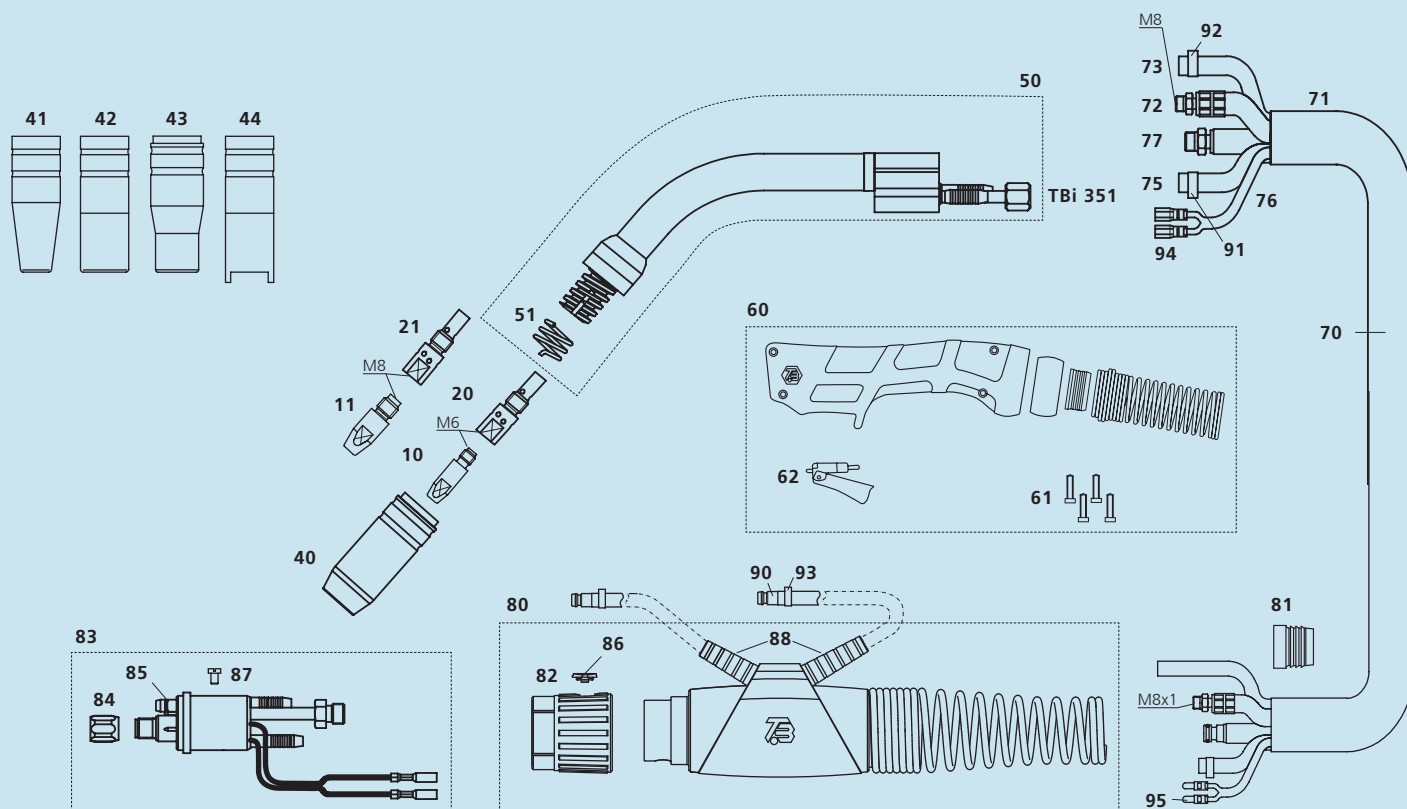
## Информация для заказа горелки в комплекте

Стандартная комплектация под стальную проволоку Ø 1.0 мм.  
Канал неизолированный (Ø 1.0 - 1.2 мм).

ТВи 351	Гайка ,латунь'	3 м	122P441530
		4 м	122P441540
		5 м	122P441550

## Комплектующие

Поз.	Наименование	Артикул
50	Корпус горелки ТВи 351, изгиб 50°	122P001001
51	Пружина сопла ТВи 250/252/351	103P002006
60	Ручка голубая в сборе, вод.охлаждение	380P220401
61	Винт М3.5х14	100P008413
62	Кнопка красная, 2-х контактная	385P021016
70	Кабель в сборе Classic	122P4045_0*
71	Кожух 25х1.5 мм	307P2528_А*
72	Прорезиненный силовой кабель Classic	316P1621_0*
73	Трубка армированная PVC, черная, 5х1.5 мм	302P020000
75	Трубка газовая PVC, черная, 4.5х1.5 мм	302P010000
76	Провод управления х.30 м	301P2304_0*
77	Трубка д/направл. канала, желтая ,Classic'	356P0401_0*



## Сопла

Поз.	Наименование	Артикул	Поз.	Наименование	Артикул
40	коническое, NW 15 мм L = 56.8 мм	345P012003	43	бутылочной формы, NW 14 мм L = 56.2 мм	345P014003
40	коническое, NW 15 мм с длинной изоляцией L = 56.8 мм	345P012303	43	бутылочной формы, NW 11 мм только для M6 L = 56.2 мм	345P014303
41	коническое, NW 11 мм только для M6 L = 56.2 мм	345P013003	44	для точечной сварки, NW 19 мм, с длинной изоляцией L = 66.7 мм	345P015503
42	цилиндрическое, NW 20 мм с длинной изоляцией L = 56.2 мм	345P011303			

Поз.	Наименование	Артикул	Поз.	Наименование	Артикул
80	Суппорт кабеля в сборе, вод. охлаждение	700P001066	90	Быстроразъемное соединение	701P002064
81	Клемное соединение для кожуха	600P102201	91	Хомутик с кольцом Ø 8.7	373P000087
82	Гайка Expert (латунь)	700P001010	92	Хомутик с кольцом Ø 9.5	373P000095
83	Центральный адаптер ESW	701P001049	93	Хомутик с кольцом Ø 9.0	373P100090
84	Гайка M10x1	701P002005	94	Штекер круглый	375P000023
85	Кольцо 4.0x1.0 мм	365P100040	95	Коннектор круглый ,папа'	375P000004
86	Заглушка для гайки	700P002059	96	Коннектор круглый ,мама'	375P000003
87	Винт M4x6	100P008401			
88	Втулки суппорта	700P002058			


## Технические данные

Мощность при ПВ 100% (10 мин. цикл работы)	
- в смеси газов:	ТВи 411: 350 А, ТВи 511: 450 А
- в CO <sub>2</sub> :	ТВи 411: 400 А, ТВи 511: 500 А
Охлаждение	Водяное
Диаметр проволоки	1.0 - 1.6 мм
Расход газа	14 л/мин
Иоответствует стандарту	IEC 60974-7
Подключение	Евроразъем Возможны другие виды разъемов под заказ.


При использовании импульсных источников мощность горелки снижается.



## Наконечники


	Поз.	Артикул
	▶ 10 <b>ECu, M8x30</b>	<b>340P__1262*</b>
	CuCrZr, M8x30	340P__3262*
	Alu, ECu, M8x30	341P__1262*


M8

	Поз.	Артикул
	11 <b>ECu, M6x28</b>	340P__1069*
	CuCrZr, M6x28	340P__3069*
	Alu, ECu, M6x28	341P__1069*

M6

## Держатели наконечников

	Поз.	Артикул
	▶ 20 <b>для наконечников M8</b>	<b>342P008033</b>
	для наконечников M8, удлиненный на 4мм	342P008133

	Поз.	Артикул
	21 <b>для наконечников M8</b>	342P006033
	для наконечников M6, удлиненный на 4мм	342P006133

▶ = Стандартная комплектация

\* При заказе вместо пробела укажите длину горелки или диаметр проволоки, например, 3 для 3м или 08 для 0,8мм

## Информация для заказа горелки в комплекте

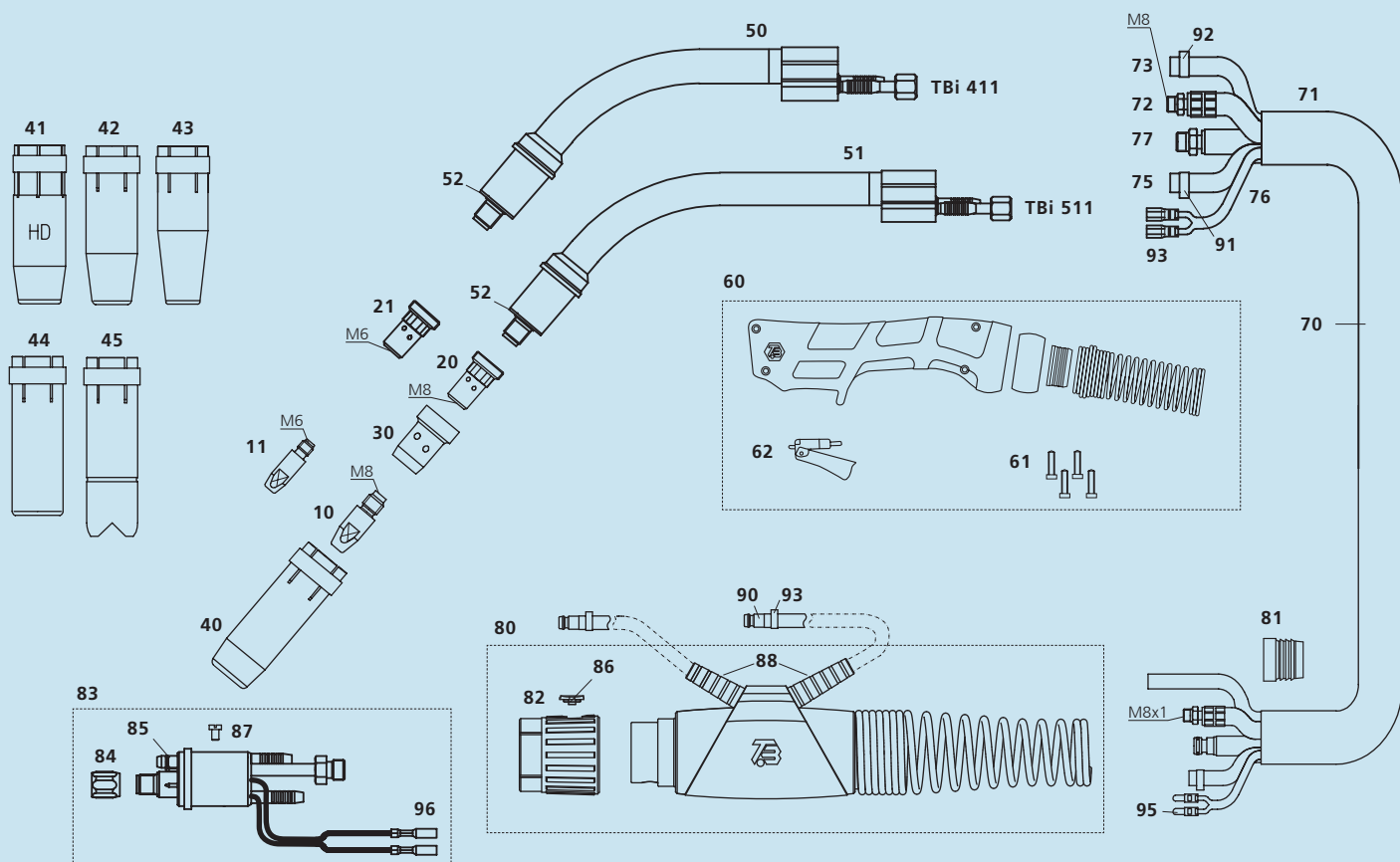
Стандартная комплектация под стальную проволоку Ø 1.0 мм.  
Канал неизолированный (Ø 1.0 - 1.2 мм)

ТВи 411	Гайка ,латунь'	3 м	133P441530
		4 м	133P441540
		5 м	133P441550

ТВи 511	Гайка ,латунь'	3 м	134P441530
		4 м	134P441540
		5 м	134P441550

## Комплектующие

Поз.	Наименование	Part no.
50	Корпус горелки ТВи 411, изгиб 50°	133P001001
51	Корпус горелки ТВи 511, изгиб 50°	134P001001
52	Изолирующая шайба	130P002004
60	Ручка голубая в сборе, вод.охлаждение	380P220401
61	Винт М3.5x14	100P008413
62	Кнопка красная, 2-х контактная	385P021016
70	Кабель в сборе Classic	122P4045_0*
71	Кожух 25x1.5 мм	307P2528_A*
72	Прорезиненный силовой кабель Classic	316P1621_0*
73	Трубка армированная PVC, черная, 5x1.5 мм	302P020000
75	Трубка газовая PVC, черная, 4.5x1.5 мм	302P010000



## Газовые диффузоры

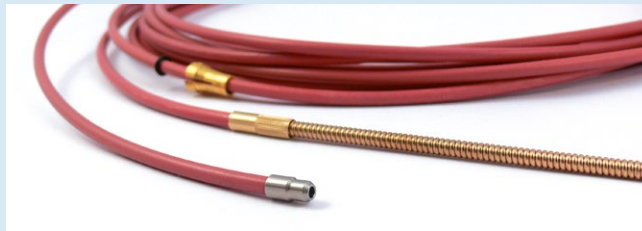
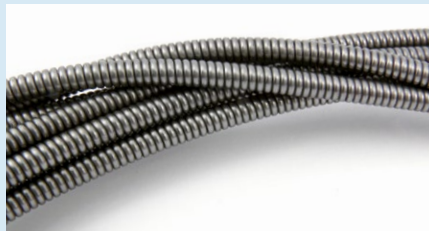
Поз.	Наименование	Артикул.
30	реактопласт, черный, особо крепкий	130P002026
	керамический, белый, очень термостойкий	130P002019
	реактопласт HD, коричневый, 130P002031	
	очень термостойкий	

## Сопла

Поз.	Наименование	Артикул
40	коническое, NW 16 мм L = 75.5 мм	345P012030
41	коническое, NW 16 мм Heavy Duty L = 75.5 мм	345P012032
42	коническое, NW 14 мм L = 75.5 мм	345P013030
43	коническое, NW 12 мм только для M6 L = 75.5 мм	345P016030
44	цилиндрическое, NW 20 мм L = 75.5 мм	345P011030
45	для точечной сварки NW 20 мм L = 85 мм	345P015030

Поз.	Наименование	Артикул
76	Провод управления х.30 м	301P2304_0*
77	Трубка д/направл. канала, желтая ,Classic'	356P0401_0*
80	Суппорт кабеля в сборе, вод. охлаждение	700P001066
81	Клемное соединение для кожуха	600P102201
82	Гайка Expert (латунь)	700P001010
83	Центральный адаптер ESW	701P001049
84	Гайка M10x1	701P002005
85	Кольцо 4.0x1.0 мм	365P100040
86	Заглушка для гайки	700P002059
87	Винт M4x6	100P008401
88	Втулки суппорта	700P002058

Поз.	Наименование	Артикул
90	Быстроразъемное соединение	701P002064
91	Хомутик с кольцом Ø 8.7	373P000087
92	Хомутик с кольцом Ø 9.5	373P000095
93	Хомутик с кольцом Ø 9.0	373P100090
94	Штекер круглый	375P000023
95	Коннектор круглый ,папа'	375P000004
96	Коннектор круглый ,мама'	375P000003



		горелки с воздушным охлаждением	горелки с водяным охлаждением	для проволоки	Цвет	Артикул
<b>Для стальной проволоки</b>	Направляющие каналы изолированные	<input checked="" type="checkbox"/>	<input checked="" type="checkbox"/>	0.6 - 0.9	белый	324P1338_4*
		<input checked="" type="checkbox"/>	<input checked="" type="checkbox"/>	0.8 - 1.0	голубой	324P1545_4*
		<input checked="" type="checkbox"/>	<input type="checkbox"/>	1.0 - 1.2	красный	324P2045_4*
		<input checked="" type="checkbox"/>	<input type="checkbox"/>	1.2 - 1.6	жёлтый	324P2545_4*
	Направляющие каналы неизолированные		<input checked="" type="checkbox"/>	1.0 - 1.2	без изоляции	322P2045_4*
			<input checked="" type="checkbox"/>	1.2 - 1.6	без изоляции	322P2545_4*
<b>Для нержавеющей</b>	Направляющие спирали неизолированные		<input type="checkbox"/>	0.8 - 1.2	без изоляции	321P2250_4
			<input type="checkbox"/>	1.6 - 2.0	без изоляции	321P3550_4

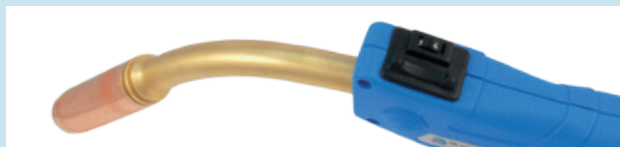
		горелки с воздушным охлаждением	горелки с водяным охлаждением	для проволоки	Цвет	Артикул	
<b>Для алюминия и нержавеющей</b>	Полиамидный канал		<input checked="" type="checkbox"/>	0.8 - 1.2	антрацитовый	328P2040_5*	
			<input checked="" type="checkbox"/>	1.2 - 1.6	антрацитовый	328P2347_5*	
	Тефлоновый канал		<input type="checkbox"/>	<input type="checkbox"/>	0.8 - 1.0	голубой	326P1540_5*
			<input type="checkbox"/>	<input type="checkbox"/>	1.0 - 1.2	красный	326P2040_5*
			<input type="checkbox"/>	<input type="checkbox"/>	1.2 - 1.6	жёлтый	326P2747_5*
	Карботефлоновый канал		<input type="checkbox"/>	<input type="checkbox"/>	0.8 - 1.0	чёрный	327P1540_5*
			<input type="checkbox"/>	<input type="checkbox"/>	1.0 - 1.2	чёрный	327P2040_5*
			<input type="checkbox"/>	<input type="checkbox"/>	1.2 - 1.6	чёрный	327P2747_5*
CeraGlide со стальной вставкой		<input type="checkbox"/>	<input type="checkbox"/>	1.0 - 1.2	бордовый	326P2040_K*	
		<input type="checkbox"/>	<input type="checkbox"/>	1.2 - 1.6	бордовый	326P2347_K*	

		горелки с воздушным охлаждением	горелки с водяным охлаждением	для проволоки	Цвет	Артикул
<b>для алюминия и нержавеющей</b>	Полиамидный канал с бронзовой вставкой	<input checked="" type="checkbox"/>	<input type="checkbox"/>	0.8 - 1.0	антрацитовый	328P2040_A*
		<input checked="" type="checkbox"/>	<input type="checkbox"/>	1.2 - 1.6	антрацитовый	328P2347_A*
	тефлоновый-канал с бронзовой вставкой	<input type="checkbox"/>	<input type="checkbox"/>	0.8	голубой	326P1540_A*
		<input type="checkbox"/>	<input type="checkbox"/>	1.0	красный	326P2040_A*
		<input type="checkbox"/>	<input type="checkbox"/>	1.2 - 1.6	жёлтый	326P2747_A*
		<input type="checkbox"/>	<input type="checkbox"/>	1.0	бордовый	326P2040_H*
	CeraGlide с бронзовой вставкой	<input type="checkbox"/>	<input type="checkbox"/>	1.2 - 1.6	бордовый	326P2347_H*

Рекомендуемый  Опция

\* При заказе вместо пробела укажите длину горелки, например 3, 4 или 5 для 3 м, 4 м или 5 м длины горелки.





<b>FM1</b> 2х-позиционная кнопка (Up / Down)		<b>Комплектующие</b> Модуль FM1 в сборе 600P101031 Кабель управления 3х-полюсный со штекером 6.5м 301PFM0001 Модуль FM1 в сборе для Fronius 600P101038 Кабель управления 7ми-полюсный со штекером 6.5м 301PFM0002 Резиновый чехол FM1 600P102165
<b>FM2</b> Две 2х-позиционные кнопки (Up / Down)		<b>Комплектующие</b> Модуль FM2 в сборе 600P101032 Кабель управления 7ми-полюсный со штекером 6.5м 301PFM0002 Резиновый чехол FM2 600P102166
<b>FM3</b> 4х-позиционная кнопка		<b>Комплектующие</b> Модуль FM3 в сборе 600P101033 Кабель управления 7ми-полюсный со штекером 6.5м 301PFM0002 Резиновый чехол FM3 600P102167
<b>FM4</b> Поворотная кнопка-потенциометр		<b>Комплектующие</b> Модуль FM4 в сборе 600P101041
<b>FM5</b> 2х позиционная кнопка (Up / Down) с потенциометром		<b>Комплектующие</b> Модуль FM5 в сборе 600P101035 Кабель управления 7ми-полюсный со штекером 6.5м 301PFM0002 Резиновый чехол FM5 600P102169
<b>FM7</b> 7-сегментный индикатор с 2х-позиционной кнопкой (Up / Down)		<b>Комплектующие</b> Модуль FM7 в сборе 600P101037 Резиновый чехол FM7 600P102170

Все модули дистанционного управления оснащены 7- и 12-полюсными штекерными разъемами. Специальное исполнение по запросу.

**TBi ArcVisorPlus**

Маска сварщика TBi ArcVisorPlus впечатляет не только техническими характеристиками продукта премиум-класса, но и своим привлекательным дизайном. Особенно большой рабочий участок экрана и разнообразие возможных настроек создают для профессионального сварщика оптимальные условия работы.

Высококачественный автоматический фильтр, снабженный 4 датчиками, наилучшим образом подходит для MIG/MAG, WIG- и плазменной сварки. Данную маску можно также использовать при выполнении легких шлифовальных операций.

- Оптический класс фильтра 1/1/1/1
- Рабочий участок экрана 98 x 55 мм

Артикул 714P101023

Кол-во 12 TBi ArcVisor Plus, DIN 9 - 13

**Перчатки сварщика МИГ/МАГ**

Защитные сварочные перчатки из окрашенного яловичного спилка, соответствуют норме EN 12477 тип А.

Высокий комфорт благодаря влаговпитывающей подкладке и упрочнённой накладке с двойным хлопчатобумажным швом. Крыло для большого пальца предлагает хорошую функциональность. Длина в 38 см обеспечивает оптимальную защиту для руки и запястья сварщика.

Артикул 714P102500

Кол-во 12 Перчатки сварщика МИГ / МАГ

**TBi Антипригарный спрей Classic**

TBi антипригарный спрей Classic значительно снижает прилипание сварочных брызг на поверхность свариваемых деталей. Регулярное нанесение спрея на газовое сопло горелки увеличивает продолжительность эксплуатации комплектующих и упрощает чистку сопла горелки.

- Высокая эффективность отделения брызг
- Без содержания силикона и воды
- Температуроустойчивый до 180 °C
- Применение спрея возможно при последующем нанесении покрытия
- Высокая продуктивность

Артикул 392P000074

Кол-во 12 TBi Антипригарный спрей Classic (400 мл)

**Магнитный держатель сварочной горелки.**

Для надежного крепления горелки на сварочном столе в перерывах сварочных работ. Держатель оборудован магнитной опорой для устойчивости и его можно установить на любом пригодном металлическом объекте.

Макс. диаметр газового сопла: 29 мм

Артикул 391P000030

Кол-во 1 Магнитный держатель горелки МИГ/МАГ



Ready for Tomorrow.

© 2017 Tbi Industries GmbH. All rights reserved. Subject to change without notice. Excerpts and reprints not permitted. Nr. DOKP111002, 04/2017.

Tbi Industries GmbH  
Ruhberg 14  
D-35463 Fernwald-Steinbach  
P.O. Box 67  
D-35461 Fernwald-Steinbach

Tel. + 49 6404 9171-0  
Fax. + 49 6404 9171-40  
Internet: [www.tbi-industries.com](http://www.tbi-industries.com)  
E-mail: [info@tbi-industries.com](mailto:info@tbi-industries.com)