



## TBi ArcVisor<sup>Plus</sup>

### Автоматическая маска сварщика

Для сварки MIG / MAG, WIG, а также плазменной сварки и резки

Регулируемая степень затемнения DIN 9 – 13

Высококачественный светофильтр и большой экран

#### Технические характеристики

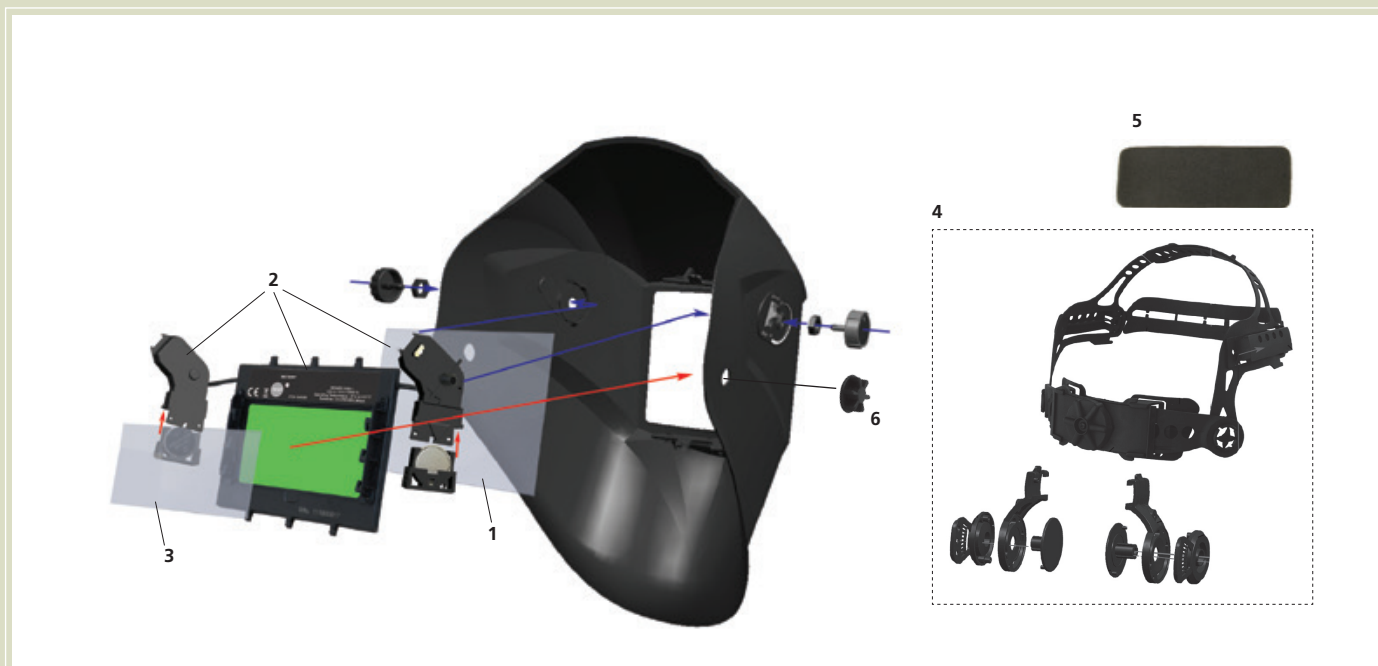
##### TBi ArcVisor<sup>Plus</sup> - Автоматическая маска сварщика

Рабочий участок экрана	98 x 55 мм
Степень затемнения, min	DIN 4
Степень затемнения, max	DIN 9–13, плавно регулируемая
UV / IR- защита	Всегда активна, DIN 16
Оптический класс фильтра	1 / 1 / 1/1
Скорость затемнения (от светлого к темному)	1/20'000 сек.
Скорость просветления (от темного к светлому)	0.3 – 0.9 сек. регулируемая
Чувствительность оптоэлектронных датчиков	Плавно регулируемая
Переключатель режимов работы	Отключение функции автоматич. затемнения, например, для заточки
Источник питания	Солнечная панель + литиевые батареи ( заменяемые)
Температурный диапазон работы	от - 5 °C до 55 °C
Вес	470 г
Гарантийный срок	1 год
Технические характеристики	В соответствии с EN379, EN175, ANSI / ISEA Z87.1

#### Информация для заказа

TBi ArcVisor<sup>Plus</sup>

714P101023



Поз. Название детали Артикул

**Комплектующие**

1	Внешнее защитное стекло (123.2 x 98.5 мм)	714P002073
2	Автоматический фильтр TBi Industries, DIN 9-13	714P102092
3	Внутреннее защитное стекло (108 x 58.6 мм)	714P002074
4	Наголовник в сборе, без подкладки	714P002075
5	Подкладка	714P002077
6	Комплект крепления для наголовника (внешний)	714P002076

**Настройки**

▪ **Замедленная скорость просветления**

Регулятор *Delay* служит для настройки скорости просветления, т.е. промежутка времени, по истечении которого фильтр автоматически светлеет, если не обнаружена дуга. Эта особенность предотвращает преждевременное просветление фильтра, когда дугу трудно обнаружить или когда шов еще не остыл после сварки.

▪ **Режим работы**

Переключатель режимов работы деактивирует функцию автоматического затемнения фильтра, благодаря чему маску можно также использовать для заточки.

▪ **Настройка степени затемнения**

Регулятор, расположенный на внешней стороне маски, позволяет плавно настроить степень затемнения от DIN 9 до DIN 13 в процессе сварки.

▪ **Чувствительность оптоэлектронных датчиков**

Чувствительность световых датчиков может быть плавно настроена регулятором чувствительности *Sensitivity*. Соответственно изменяется реакция фильтра и предотвращается его нежелательная активация на воздействие внешнего света.

